

Podstawowe informacje



Dane techniczne projektu

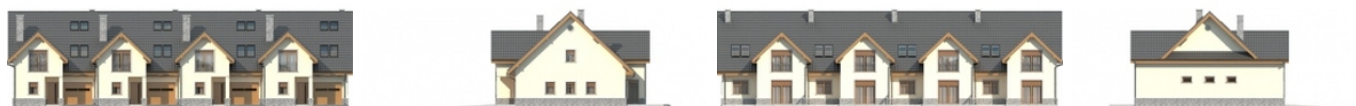
Całkowita powierzchnia	118.79 m²
Powierzchnia użytkowa	110.31 m²
Powierzchnia zabudowy	100.34 m²
Powierzchnia dachu	150 m²
Kubatura	395.50 m³
Wymiary budynku	8 x 14 m
Kąt nachylenia	42°
Wysokość budynku	9.14 m
Wymiary działki	32 x 22.70 m



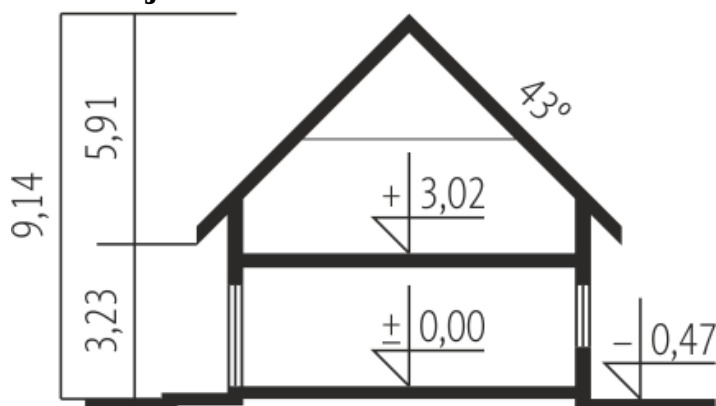
Opis projektu

Dom w zabudowie szeregowej. Parterowy z poddaszem użytkowym, niepodpiwniczony, z garażem jedno stanowiskowym. Przeznaczony dla 3-4-osobowej rodziny. Na parterze zaprojektowano strefę dzienną: salon z jadalnią i kuchnią. Dodatkowo łazienka i komfortowe pomieszczenie gospodarcze. Strefę nocną na poddaszu tworzą trzy sypialnie, w tym jedna z garderobą oraz łazienka i oddzielna toaleta. Szykowna i funkcjonalna Samba to rozwiązanie dla miłośników kompaktowych rozwiązań. Dodatkową, rekreacyjną strefę tworzy atrakcyjny, elegancki taras dostępny z salonu. Dom dostępny jest również w za...

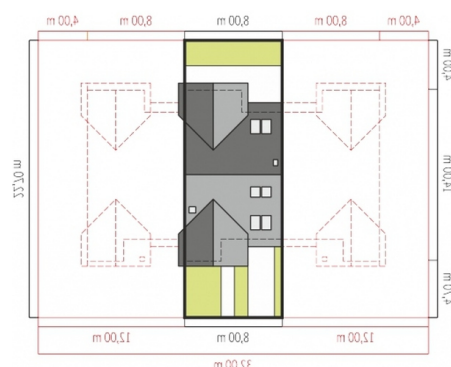
Elewacje



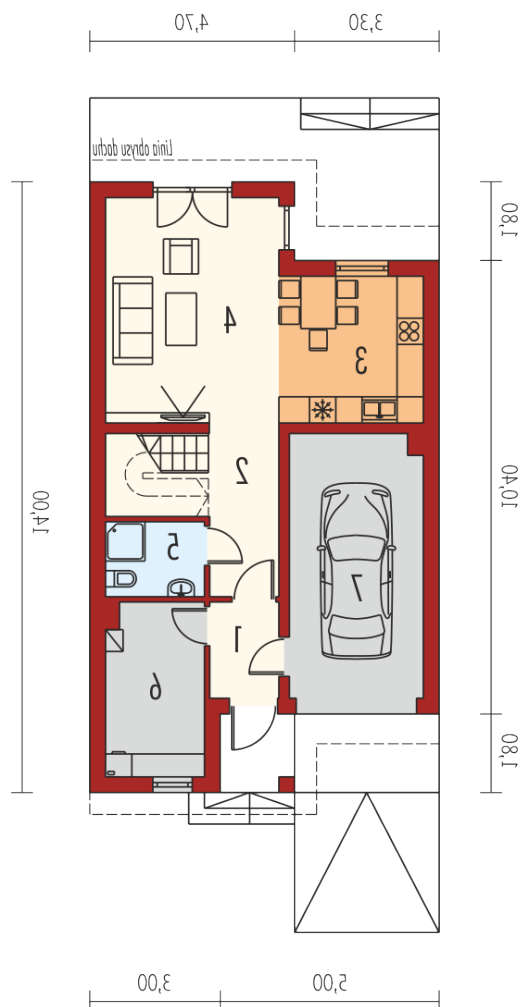
Przekrój



Sytuacje



bo izolatgabo anisnimim sinblygawu ismarfz2
jllkfbypmsng ab ulmfbud
stbzyonq bchycv kkl: ss sbkshes w wptkpszc2

Rzuty

Parter 57.67 m²

Wiatrołap	3.39 m ²
Hol	10.45 m ²
Kuchnia z jadalnią	10.97 m ²
Pokój dzienny	20.46 m ²
Łazienka	3.78 m ²
Kotłownia	8.62 m ²
Garaż	17.68 m ²

Poddasze 61.12 m²

Korytarz	5.76 m ²
Sypialnia	14.58 m ²
Garderoba	4.55 m ²
Sypialnia	15.39 m ²
Sypialnia	10.89 m ²
Łazienka	7.32 m ²
Toaleta	2.63 m ²

