

Podstawowe informacje



Dane techniczne projektu

Całkowita powierzchnia	134.41 m²
Powierzchnia użytkowa	122.65 m²
Powierzchnia zabudowy	163.99 m²
Powierzchnia dachu	201 m²
Kubatura	529.06 m³
Wymiary budynku	16.30 x 12.60 m
Kąt nachylenia	22°
Wysokość budynku	8.72 m
Wymiary działki	23.30 x 22.60 m



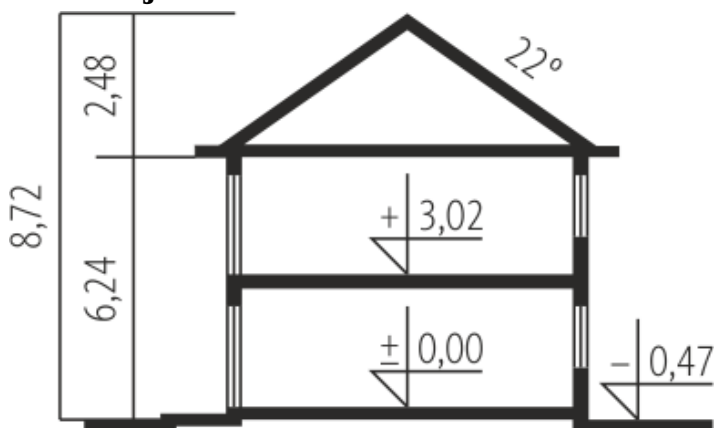
Opis projektu

Dom piętrowy, niepodpiwniczony, z garażem dwustanowiskowym. Przeznaczony dla 3-4-osobowej rodziny. Dom podzielony jest tradycyjnie na znajdującą się na parterze strefę dzienną oraz strefę nocną na poddaszu. W skład strefy dziennej wchodzi: przestronny salon z jadalnią oraz kuchnia z praktyczną spiżarnią. Dodatkowo na parterze znalazła się łazienka oraz duże pomieszczenie gospodarcze dostępne z wiatrołapu oraz garażu. Na piętrze mieszczą się: trzy duże sypialnie, z czego jedna posiada dostęp do garderoby, a także duża łazienka oraz dostępna z korytarza dodatkowa, wspólna garderoba. Ro...

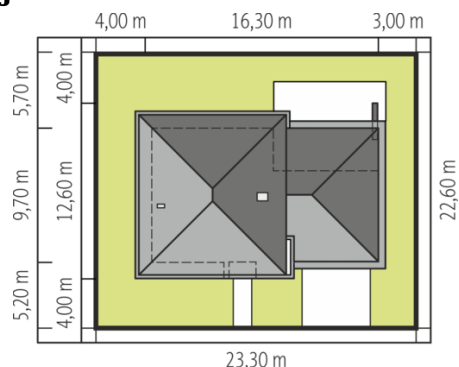
Elewacje



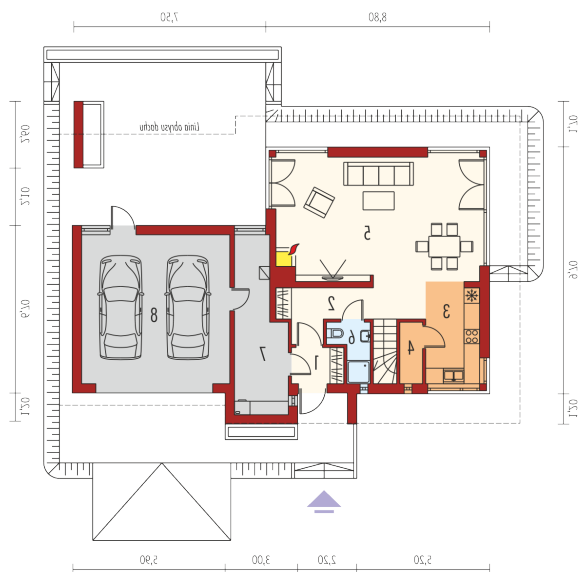
Przekrój



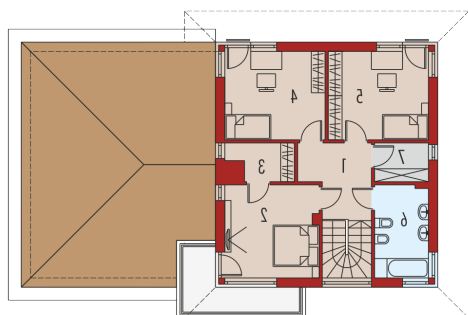
Sytuacje



Schemat uwzględnia minimalne odległości od budynku do granicy działki.
Szczegóły w zakładce: Jak czytać projekt?

Rzuty

Parter 75.16 m²

Wiatrołap	2.77 m ²
Hol + schody	10.25 m ²
Kuchnia	7.58 m ²
Spizarnia	2.21 m ²
Pokój dzienny + jadalnia	37.87 m ²
Łazienka	2.72 m ²
Kotłownia	11.76 m ²
Garaż	32.56 m ²


Piętro 59.25 m²

Korytarz	6.80 m ²
Sypialnia	13.36 m ²
Garderoba	2.86 m ²
Sypialnia	13.06 m ²
Sypialnia	13.06 m ²
Łazienka	7.49 m ²
Pom. gospodarcze	2.62 m ²