

Podstawowe informacje



Dane techniczne projektu

Całkowita powierzchnia	141.87 m²
Powierzchnia użytkowa	129.94 m²
Powierzchnia zabudowy	152.72 m²
Powierzchnia dachu	182 m²
Kubatura	497.80 m³
Wymiary budynku	14.90 x 12 m
Kąt nachylenia	22°
Wysokość budynku	8.74 m
Wymiary działki	22.90 x 22.60 m



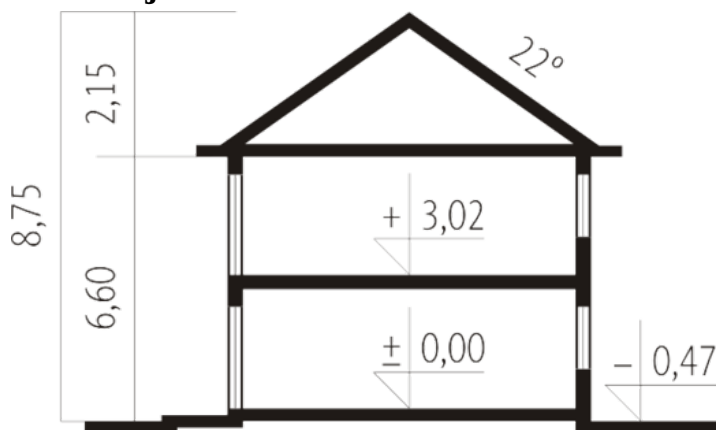
Opis projektu

Dom piętrowy, niepodpiwniczony, z garażem dwustanowiskowym. Przeznaczony dla 3-4-osobowej rodziny. Dom podzielony jest tradycyjnie na znajdującą się na parterze strefę dzienną oraz strefę nocną na poddaszu. W skład strefy dziennej wchodzi: przestronny salon z jadalnią oraz kuchnia z praktyczną spiżarnią. Dodatkowo na parterze znalazła się łazienka oraz duże pomieszczenie gospodarcze dostępne z wiatrołapu oraz garażu. Na piętrze mieszczą się: trzy duże sypialnie, z czego jedna posiada dostęp do garderoby i wyjście na balkon, a także duża łazienka. Rodrigo II G1 spełni oczekiwania osób...

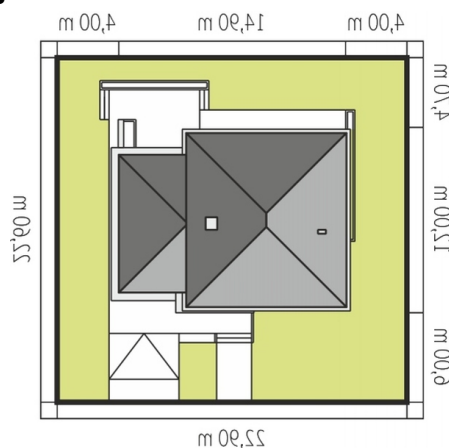
Elewacje

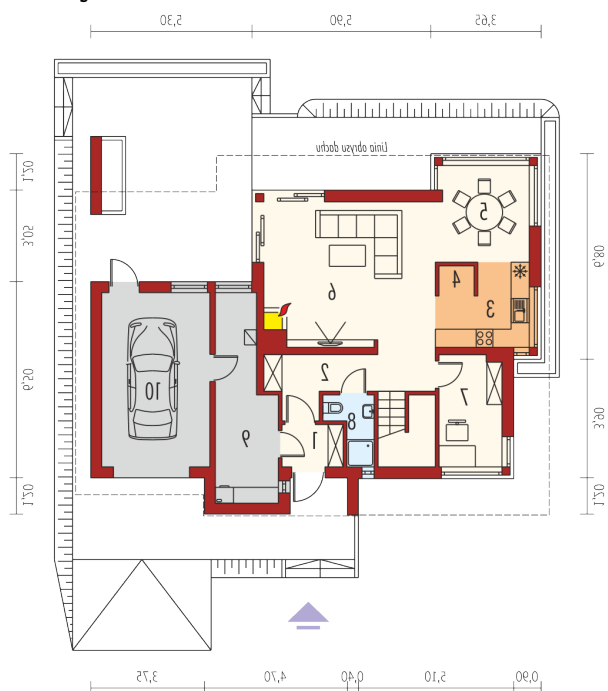


Przekrój

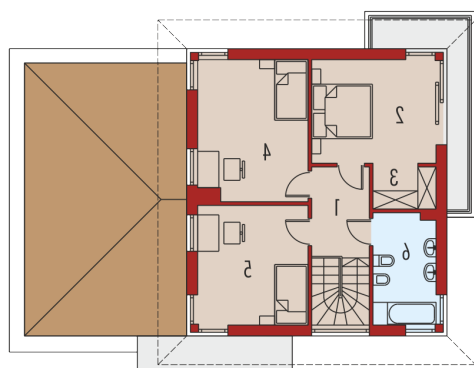


Sytuacje



Rzuty

Parter 82.15 m²

Wiatrołap	2.71 m ²
Garaż	20.23 m ²
Hol + schody	12.53 m ²
Kuchnia	7.06 m ²
Spizarnia	1.13 m ²
Jadalnia	9.51 m ²
Pokój dzienny	26.98 m ²
Gabinet	7.58 m ²
Łazienka	2.72 m ²
Kotłownia	11.93 m ²

Piętro 59.72 m²


Korytarz	5.61 m ²
Sypialnia	13.84 m ²
Garderoba	2.77 m ²
Sypialnia	16.80 m ²
Sypialnia	13.25 m ²
Łazienka	7.45 m ²