

Podstawowe informacje



Dane techniczne projektu

Całkowita powierzchnia	125.40 m²
Powierzchnia użytkowa	116.20 m²
Powierzchnia zabudowy	119.22 m²
Powierzchnia dachu	203 m²
Kubatura	444.16 m³
Wymiary budynku	11.30 x 11 m
Kąt nachylenia	45°
Wysokość budynku	8.54 m
Wymiary działki	20.40 x 20.10 m



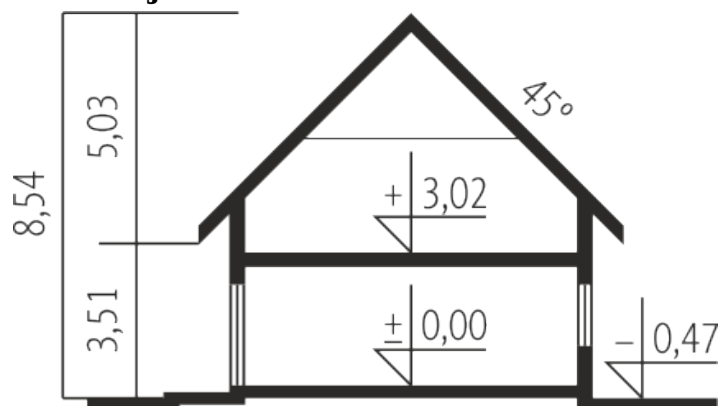
Opis projektu

Dom parterowy, z poddaszem użytkowym, niepodpiwniczony z garażem jednostanowiskowym. Przeznaczony dla 3-4-osobowej rodziny. Funkcjonalny układ pomieszczeń pozwala na optymalne wykorzystanie przestrzeni. Na parterze znajduje się strefa dzienna z salonem otwartym na kuchnię i jadalnię. Dodatkowo mieści się tu łazienka oraz praktyczne pomieszczenie gospodarcze. Schody dostępne z holu prowadzą na poddasze, gdzie zaplanowano komfortową strefę nocną, którą tworzą trzy sypialnie w tym jedna z garderobą oraz łazienka. Remek od pierwszego wejrzenia czaruje swoją wysmakowaną elegancją. Remek t...

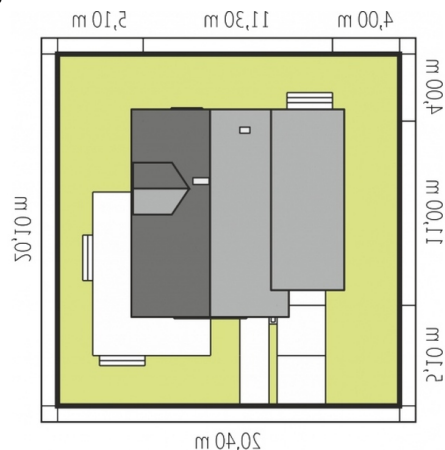
Elewacje

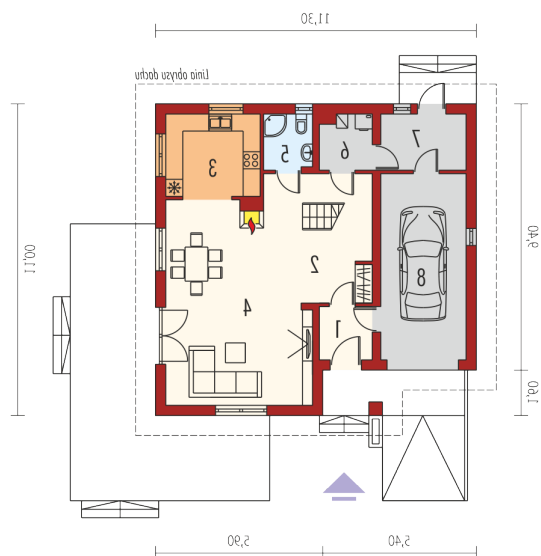


Przekrój

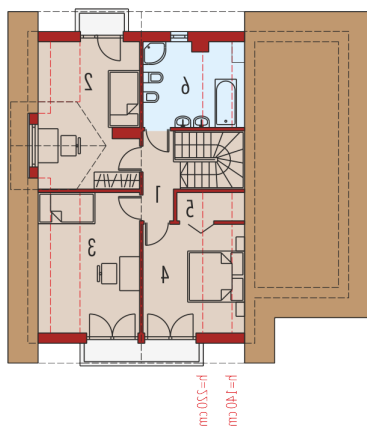


Sytuacje



Rzuty

Parter 72.93 m²

Wiatrołap	3.41 m ²
Hol	17.13 m ²
Kuchnia	9.48 m ²
Pokój dzienny	30.44 m ²
Łazienka	3.27 m ²
Kotłownia	3.38 m ²
Pom. gospodarcze	5.82 m ²
Garaż	19.45 m ²


Poddasze 52.47 m²

Korytarz	3.79 m ²
Sypialnia	15.28 m ²
Sypialnia	12.89 m ²
Sypialnia	11.48 m ²
Garderoba	1.39 m ²
Łazienka	7.64 m ²