

Podstawowe informacje



Dane techniczne projektu

Całkowita powierzchnia	133.80 m²
Powierzchnia użytkowa	134.10 m²
Powierzchnia zabudowy	98.70 m²
Powierzchnia dachu	107.30 m²
Kubatura	410.30 m³
Wymiary budynku	8.36 x 13.60 m
Kąt nachylenia	35°
Wysokość budynku	9.27 m
Wymiary działki	11.36 x 22.60 m



Opis projektu

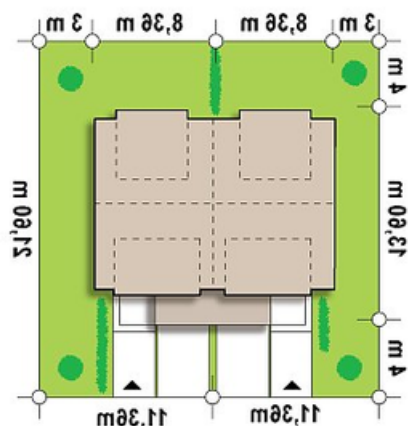
Zb5 to ciekawa propozycja domu do zabudowy bliźniaczej w nowoczesnym stylu.

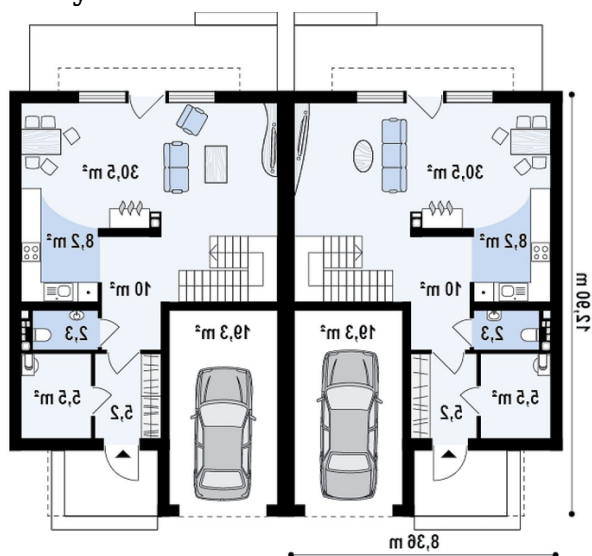
Prosta konstrukcja oraz dwuspadowy dach czynią go tanią i łatwą w budowie inwestycją. niespotykany wykusz od strony ogrodu oraz naturalne, drewniane okładziny elewacji uwydatniają nowatorski charakter zabudowy. Część dzienną segmentu stanowi przestronny, jasny salon z centralnie usytuowanym kominkiem. Otwarta kompozycja kuchni powiększy optycznie wnętrze a centralnie umieszczone otwarte schody mogą być ozdobą wnętrza...

Elewacje

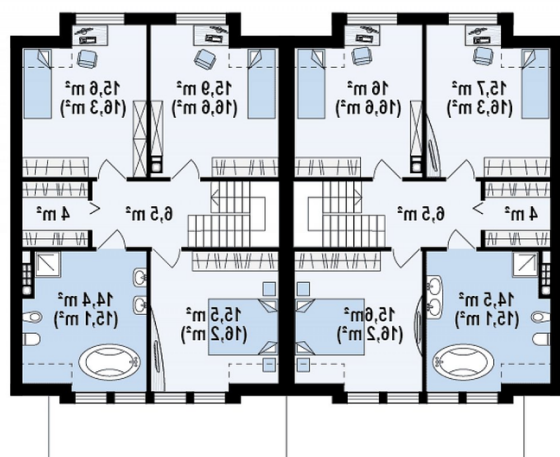


Sytuacje



Rzuty

Parter 61.90 m²

Sień	5.20 m ²
Pom. gosp.	5.50 m ²
WC	2.40 m ²
Hol	10.10 m ²
Kuchnia	8.20 m ²
Salon+jadalnia	30.50 m ²
Garaż	19.30 m ²


Poddasze 71.90 m²

Hol	6.50 m ²
Pokój	15.50 m ²
Łazienka	14.40 m ²
Garderoba	4.00 m ²
Pokój	15.60 m ²
Pokój	15.90 m ²