

Podstawowe informacje



Dane techniczne projektu

Całkowita powierzchnia	133.70 m²
Powierzchnia użytkowa	111.30 m²
Powierzchnia zabudowy	104.20 m²
Powierzchnia dachu	126.80 m²
Kubatura	353.43 m³
Wymiary budynku	11.34 x 9.54 m
Kąt nachylenia	18°
Wysokość budynku	7.57 m
Wymiary działki	18.34 x 17.54 m



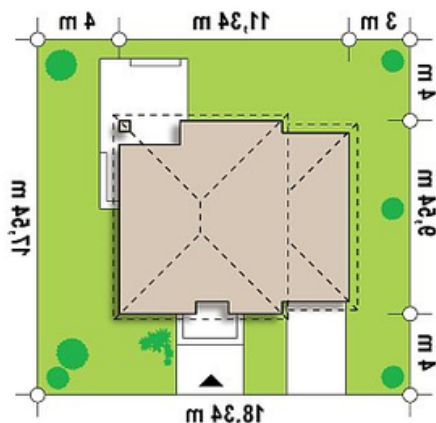
Opis projektu

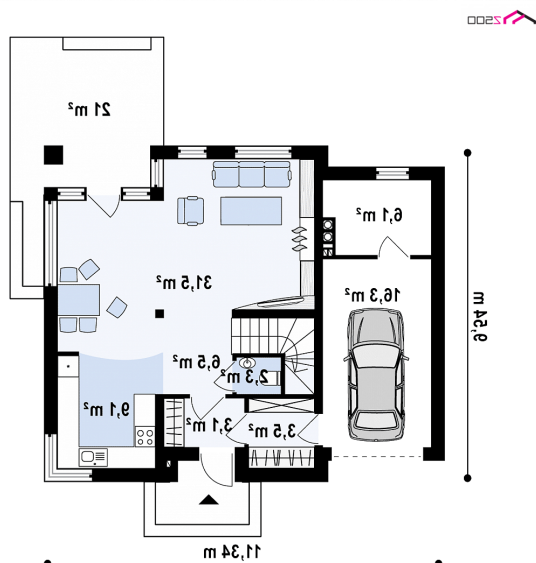
Zx47 to projekt domu o prostej bryle i konstrukcji nawiązującej do klasycznych wzorców modernistycznych. Świetnie nadaje się na działki miejskie. Detale wykończeniowe dodają domowi nowoczesności. Zaprojektowano tu dwie pełne kondygnacje, które dzielą się na dwie strefy. Parter to część dzienna, znajduje się tu przestronny salon, który tworzy otwartą przestrzeń z jadalnią i kuchnią. W lewym skrzydle domu znajduje się jednostanowiskowy garaż z bezpośrednim przejściem do sieni oraz pomieszczenia gospodarczego znajdującego się na jego tyłach. Piętro zaś to część noc...

Elewacje

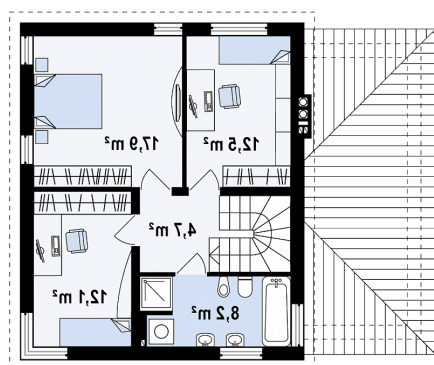


Sytuacje



Rzuty

Parter 78.30 m²

Sień	3.10 m ²
Garderoba	3.50 m ²
Hol+schody	6.50 m ²
WC	2.30 m ²
Kuchnia	9.10 m ²
Salon+jadalnia	31.50 m ²
Garaż+pom. gosp.	22.40 m ²


Poddasze 55.40 m²

Hol	4.70 m ²
Łazienka	8.20 m ²
Pokój	12.10 m ²
Pokój	17.90 m ²
Pokój	12.50 m ²