

## Podstawowe informacje



## Dane techniczne projektu

<b>Całkowita powierzchnia</b>	<b>163 m<sup>2</sup></b>
<b>Powierzchnia użytkowa</b>	<b>119.33 m<sup>2</sup></b>
<b>Powierzchnia zabudowy</b>	<b>194.50 m<sup>2</sup></b>
<b>Powierzchnia dachu</b>	<b>292 m<sup>2</sup></b>
<b>Kubatura</b>	<b>420 m<sup>3</sup></b>
<b>Wymiary budynku</b>	<b>16.14 x 15.24 m</b>
<b>Kąt nachylenia</b>	<b>30°</b>
<b>Wysokość budynku</b>	<b>6.66 m</b>
<b>Wymiary działki</b>	<b>23.14 x 23.24 m</b>



## Opis projektu

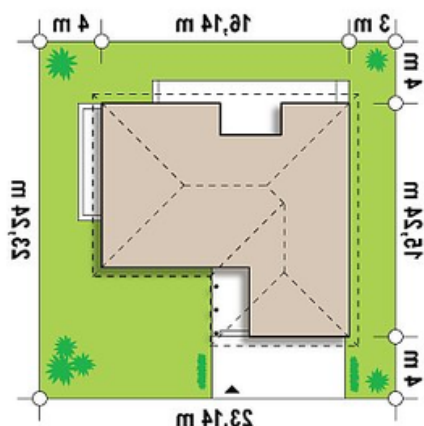
Z144 to funkcjonalny dom o programie użytkowym rozwiązany w obrębie parteru. Prosta, zgrabną bryłę urozmaicono wysuwając lewe skrzydło przed front. Znajduje się w nim m.in. garaż na dwa samochody plus pomieszczenie gospodarcze. Spokojna kolorystyka zapewniona przez okładziny z płytek klinkierowych klejonych do elewacji, sprawiają że dom ten ma nowoczesny charakter.

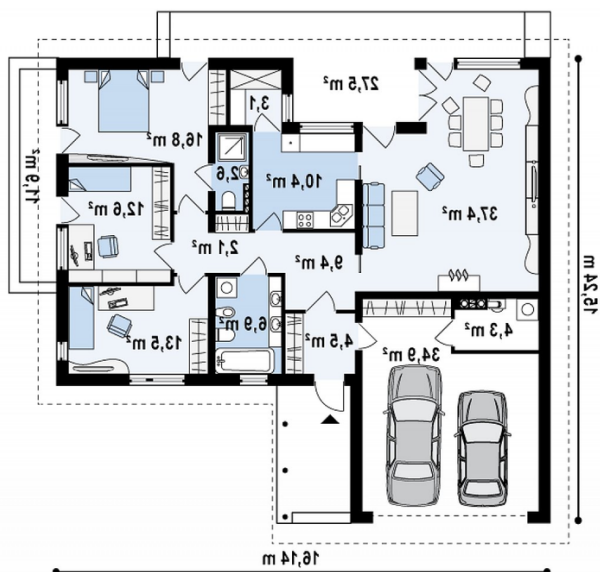
Strefy reprezentacyjna oraz nocna są wyraźnie wydzielone, co zapewnia domownikom wygodę i komfort użytkowania. Strefa dzienna to przestronny salon z kominkiem...

## Elewacje



## Sytuacje



**Rzuty**

**Parter 163 m<sup>2</sup>**

Sień	4.50 m <sup>2</sup>
Łazienka	2.60 m <sup>2</sup>
Pokój	12.60 m <sup>2</sup>
Pokój	13.50 m <sup>2</sup>
Łazienka	6.90 m <sup>2</sup>
Garaż+pom. gosp.	4.30 m <sup>2</sup>
Garaż	34.90 m <sup>2</sup>
Hol	2.10 m <sup>2</sup>
Taras	27.50 m <sup>2</sup>
Taras	11.90 m <sup>2</sup>
Hol	9.40 m <sup>2</sup>
Salon	37.40 m <sup>2</sup>
Kuchnia	10.40 m <sup>2</sup>
Spizarka	3.10 m <sup>2</sup>
Pokój	16.80 m <sup>2</sup>