

Podstawowe informacje



Dane techniczne projektu

Całkowita powierzchnia	287.08 m²
Powierzchnia użytkowa	130.33 m²
Powierzchnia zabudowy	151.70 m²
Powierzchnia dachu	275.20 m²
Kubatura	556.52 m³
Wymiary budynku	15.98 x 9.98 m
Kąt nachylenia	40°
Wysokość budynku	8.80 m
Wymiary działki	22.98 x 17.98 m



Opis projektu

Dom jednorodzinny z użytkowym poddaszem.

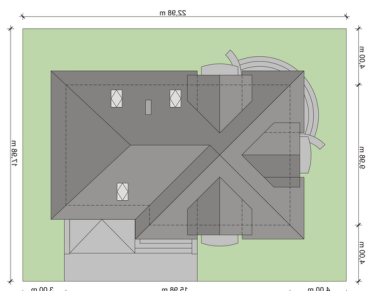
Otwarta kuchnia na przestronny pokój dzienny i wygodną jadalnię. Atrakcyjna przestrzeń pomiędzy kuchnią a salonem pozwala na swobodne przemieszczanie się bez konieczności omijania dużego stołu jadalnianego. Wyjście na taras z salonu i jadalni oraz bliska lokalizacja kuchni pozwala na wygodne użytkowanie tarasu w trakcie letnich przyjęć.

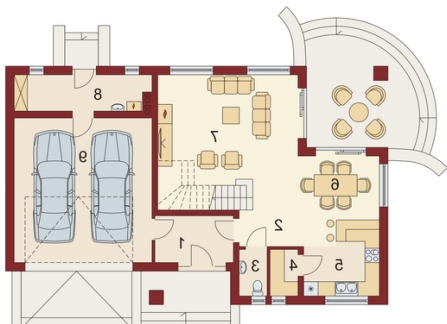
Proszę zwrócić uwagę na wygodne poddasze. Sypialnia z garderobą i dwa ustawne pokoje. Przestronna łazienka umożliwiającą lokalizację dużej wanny i kabiny połączona z pralnio-susza...

Elewacje

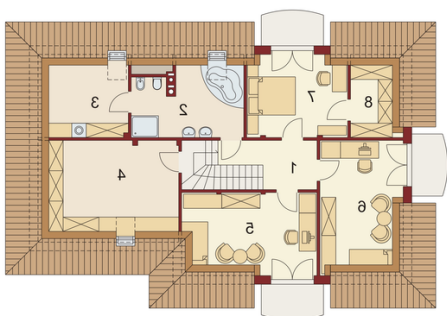


Sytuacje



Rzuty

Parter 105.88 m²

Wiatrołap	6.07 m ²
Hall	3.69 m ²
WC	2.18 m ²
Spizarnia	2.21 m ²
Kuchnia	10.84 m ²
Jadalnia	8.46 m ²
Salon	29.71 m ²
Kotłownia	8.46 m ²
Garaż	34.26 m ²


Poddasze 87.89 m²

Hall	6.21 m ²
Łazienka	10.57 m ²
Pralnia	7.01 m ²
Strych	20.72 m ²
Pokój	14.38 m ²
Pokój	13.24 m ²
Pokój	12.80 m ²
Garderoba	2.96 m ²