

Podstawowe informacje



Dane techniczne projektu

Całkowita powierzchnia	190.83 m²
Powierzchnia użytkowa	142.03 m²
Powierzchnia zabudowy	167.24 m²
Powierzchnia dachu	300.07 m²
Kubatura	592.16 m³
Wymiary budynku	14.88 x 16.05 m
Kąt nachylenia	40°
Wysokość budynku	8.84 m
Wymiary działki	21.88 x 23.05 m



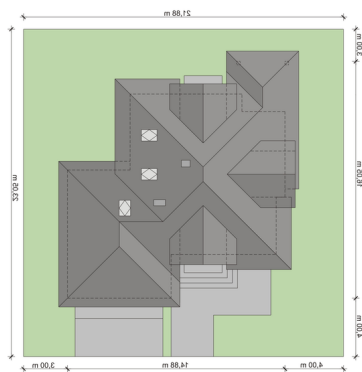
Opis projektu

Przestronny dom jednorodzinny z poddaszem użytkowym. Przeznaczony dla 4-5 osobowej rodziny. Drewniany taras nadaje uroku i ciepła podczas wspólnego biesiadowania. Część parterowa tego domu jest bardzo przestronna, co umożliwia swobodne przemieszczanie się, nawet podczas odwiedzin gości. Dodatkowym atutem tego domu jest funkcjonalnie usytuowana jadalnia, która pozwala na podziwianie piękna ogrodu podczas rodzinnych posiłków. Pokój usytuowany za sąsiadującą ścianą salonu, dzięki dobremu zagospodarowaniu, może spełnić zarówno funkcję gabinetu jak i pokoju gości...

Elewacje



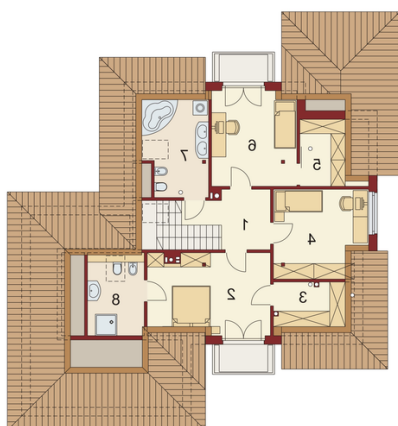
Sytuacje



Rzuty

Parter 125.17 m²

Wiatrołap	4.94 m ²
Hall	9.25 m ²
Kuchnia	10.67 m ²
Spizarnia	1.31 m ²
Salon z jadalnią	34.72 m ²
Pokój	12.60 m ²
Łazienka	2.88 m ²
Pom.gosp.	4.80 m ²
Garaż	44.00 m ²


Poddasze 65.66 m²

Hall	6.77 m ²
Pokój	14.06 m ²
Garderoba	3.19 m ²
Pokój	12.22 m ²
Garderoba	3.48 m ²
Pokój	13.22 m ²
Łazienka	7.36 m ²
Łazienka	5.36 m ²