

Podstawowe informacje



Dane techniczne projektu

Całkowita powierzchnia	185.40 m²
Powierzchnia użytkowa	147 m²
Powierzchnia zabudowy	166.10 m²
Powierzchnia dachu	118.80 m²
Kubatura	509 m³
Kąt nachylenia	45°
Wysokość budynku	8.50 m
Wymiary działki	25.20 x 19.30 m



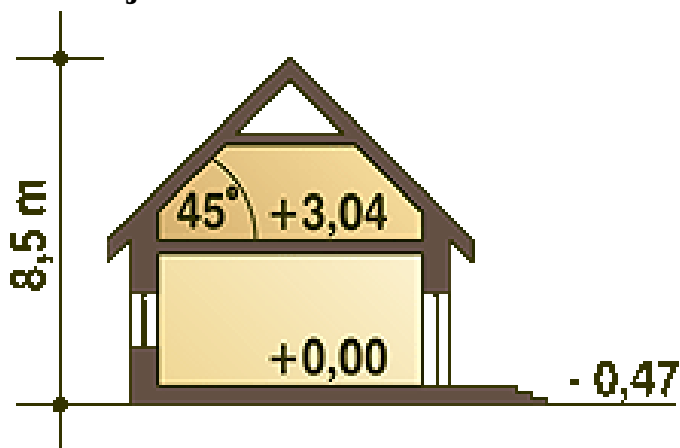
Opis projektu

Wygodny, funkcjonalny i nowoczesny dom parterowy z poddaszem użytkowym dla 4-5 osobowej rodziny. Parter obejmuje wiatrołap, garderobę, hol, schody prowadzące na poddasze, przestronny salon z kominkiem i wyjściem na taras, kuchnię z przejściem do kotłowni, łazienkę, dodatkowy pokój, który może służyć jako gabinet oraz pomieszczenie techniczne znajdujące się w tylnej części garażu. Poddasze to część prywatna w której zawierają się 3 sypialnie z charakterystycznym przeszkleniem oraz łazienką ogólnodostępną. Największa sypialnia posiada garderobę, którą można zaadoptować na łazienkę. W celu nadania...

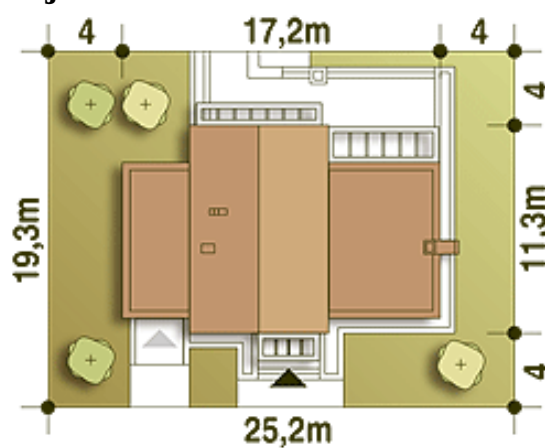
Elewacje



Przekrój



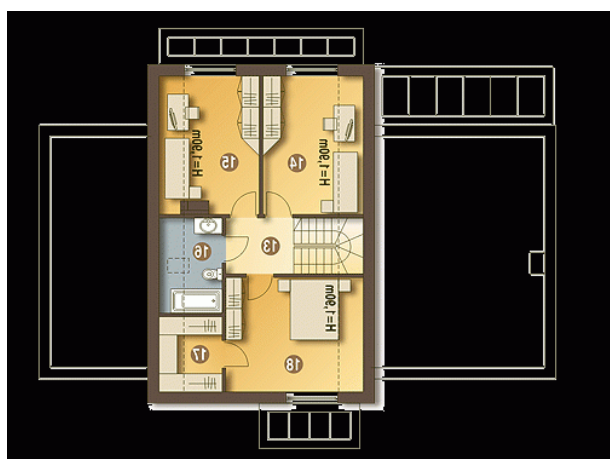
Sytuacje



Rzuty

Parter 132.50 m²

Wiatrołap	3.80 m ²
Pokój	10.60 m ²
Pom. techniczne*	5.40 m ²
Garaż*	19.40 m ²
Garderoba	2.80 m ²
Hol	8.30 m ²
Schody	4.10 m ²
Salon	43.30 m ²
Jadalnia	17.10 m ²
Kuchnia	7.90 m ²
Kotłownia*	4.50 m ²
Łazienka	5.30 m ²


Piętro 52.90 m²

Korytarz	4.00 m ²
Pokój	11.20 m ²
Pokój	10.80 m ²
Łazienka	3.90 m ²
Garderoba*	3.10 m ²
Pokój	13.90 m ²