

Podstawowe informacje



Dane techniczne projektu

Całkowita powierzchnia	157.36 m²
Powierzchnia użytkowa	128.67 m²
Powierzchnia zabudowy	122.13 m²
Powierzchnia dachu	218.60 m²
Kubatura	464 m³
Wymiary budynku	13.84 x 9.54 m
Kąt nachylenia	40°
Wysokość budynku	8.39 m
Wymiary działki	20.84 x 17.54 m



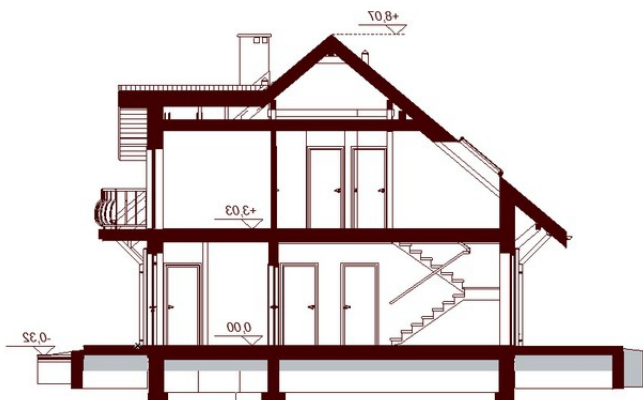
Opis projektu

Altea to piękny, funkcjonalny dom o prostej i taniej, dokładnie przemyślanej konstrukcji, przeznaczony dla 3-6 osobowej rodziny, o eleganckiej formie i tradycyjnej estetyce. Jest to budynek parterowy z użytkowym poddaszem, niepodpiwniczony, z garażem jedno stanowiskowym. Na parterze zlokalizowana jest obszerna strefa dzienna składająca się z kuchni (która w zależności od potrzeb może być zamykana lub otwarta) jadalni oraz salonu otwartego na taras i ogród. Uzupełnieniem kuchni jest pojemna spiżarnia. Schody w holu w zależności od potrzeb mogą być otwarte na salon powiększając w...

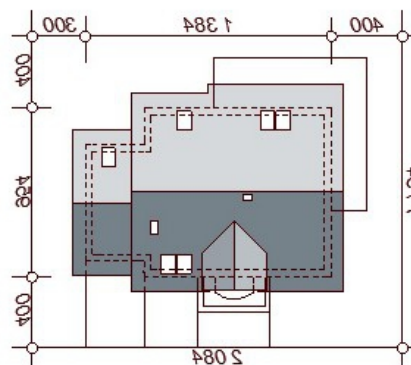
Elewacje

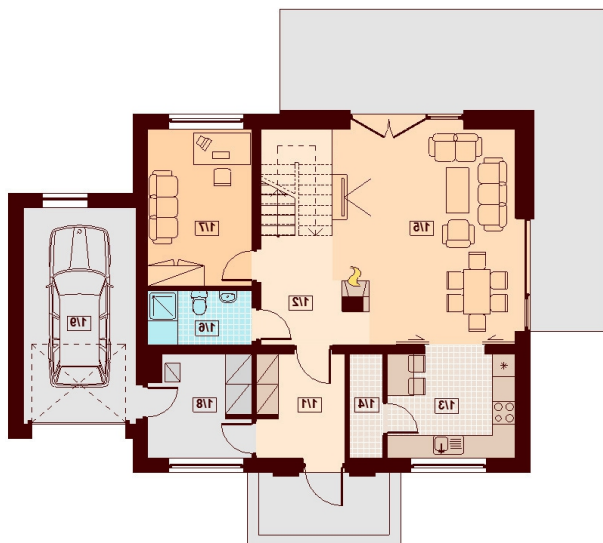


Przekrój

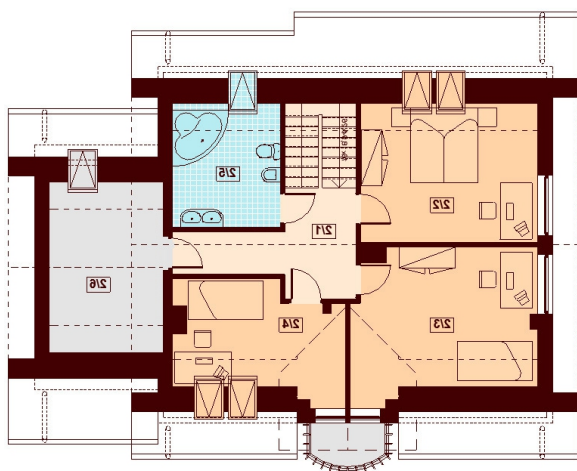


Sytuacje



Rzuty

Parter 90.23 m²

Wiatrołap	6.30 m ²
Hol	6.56 m ²
Kuchnia	9.23 m ²
Spizarnia	2.41 m ²
Salon+Jadalnia	26.14 m ²
Łazienka	3.92 m ²
Pokój	11.43 m ²
Pom.gospodarcze	7.13 m ²
Garaż	17.11 m ²


Poddasze 67.13 m²

Komunikacja	8.54 m ²
Pokój	14.11 m ²
Pokój	15.39 m ²
Pokój	10.13 m ²
Łazienka	7.38 m ²
Strych	9.48 m ²