

## Podstawowe informacje



## Dane techniczne projektu

<b>Całkowita powierzchnia</b>	<b>158.10 m<sup>2</sup></b>
<b>Powierzchnia użytkowa</b>	<b>137.14 m<sup>2</sup></b>
<b>Powierzchnia zabudowy</b>	<b>107.66 m<sup>2</sup></b>
<b>Powierzchnia dachu</b>	<b>183.44 m<sup>2</sup></b>
<b>Kubatura</b>	<b>404 m<sup>3</sup></b>
<b>Wymiary budynku</b>	<b>12.04 x 9.54 m</b>
<b>Kąt nachylenia</b>	<b>40°</b>
<b>Wysokość budynku</b>	<b>8.39 m</b>
<b>Wymiary działki</b>	<b>20.04 x 17.54 m</b>



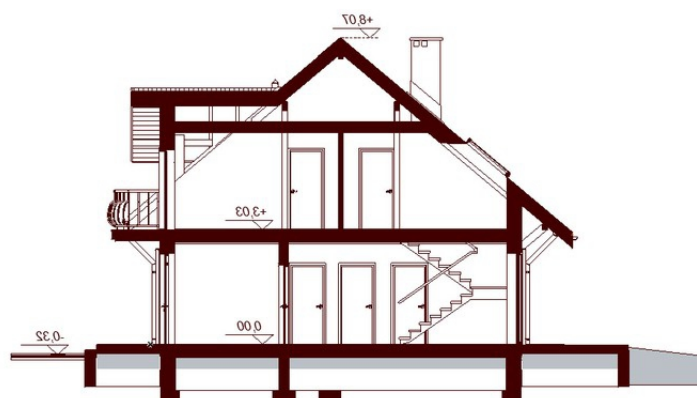
## Opis projektu

Belinda to piękny, funkcjonalny dom o prostej i taniej, dokładnie przemyślanej konstrukcji, przeznaczony dla 3-6 osobowej rodziny, o eleganckiej formie i tradycyjnej estetyce. Jest to budynek parterowy z użytkowym poddaszem, niepodpiwniczony. Na parterze zlokalizowana jest obszerna strefa dzienna składająca się z kuchni (która w zależności od potrzeb może być zamykana lub otwarta) jadalni ze słonecznym wykuszem oraz salonu otwartego na taras i ogród. Uzupełnieniem kuchni jest pojemna spiżarnia. Schody w holu w zależności od potrzeb mogą być otwarte na salon powiększając w ten...

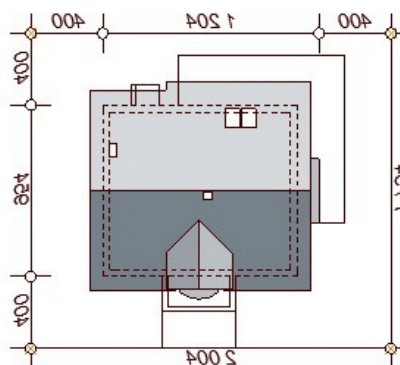
## Elewacje

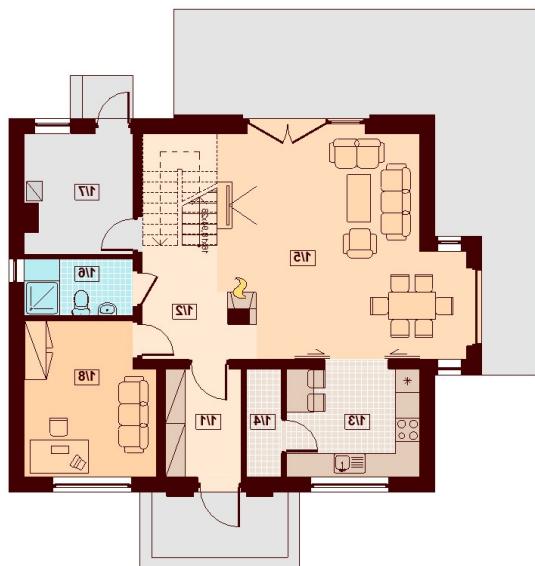


## Przekrój

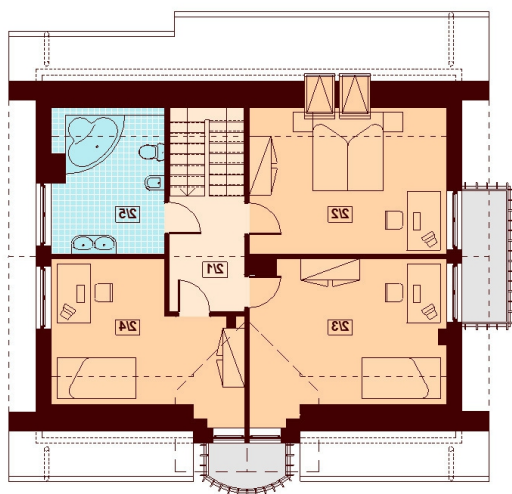


## Sytuacje



**Rzuty**

**Parter 79.75 m<sup>2</sup>**

Wiatrołap	5.23 m <sup>2</sup>
Hol	7.26 m <sup>2</sup>
Kuchnia	9.23 m <sup>2</sup>
Spizarnia	2.41 m <sup>2</sup>
Salon+Jadalnia	31.08 m <sup>2</sup>
Łazienka	3.92 m <sup>2</sup>
Pom.gospodarcze	8.07 m <sup>2</sup>
Pokój	12.55 m <sup>2</sup>


**Poddasze 78.35 m<sup>2</sup>**

Komunikacja	5.56 m <sup>2</sup>
Pokój	14.95 m <sup>2</sup>
Pokój	15.81 m <sup>2</sup>
Pokój	12.81 m <sup>2</sup>
Łazienka	8.26 m <sup>2</sup>