

Podstawowe informacje



Dane techniczne projektu

Całkowita powierzchnia	152.13 m²
Powierzchnia użytkowa	120.98 m²
Powierzchnia zabudowy	96.60 m²
Powierzchnia dachu	159.51 m²
Kubatura	513.25 m³
Wymiary budynku	11.50 x 8.40 m
Kąt nachylenia	36°
Wysokość budynku	7.87 m
Wymiary działki	19.90 x 16.40 m



Opis projektu

Wygodny dom w konstrukcji szkielet kanadyjski. 4 pokoje, 3 łazienki, aneks kuchenny, kotłowni, wiatrołap. Duży salon z aneksem kuchennym, kominkiem, schodami na poddasze i wyjściem na taras. Dwa pokoje poddasza mają balkon, a trzeci pokój ma swoją łazienkę. Dom o zwartej bryle tani w budowie i eksploatacji. Liczne wersje projektu.

Elewacje

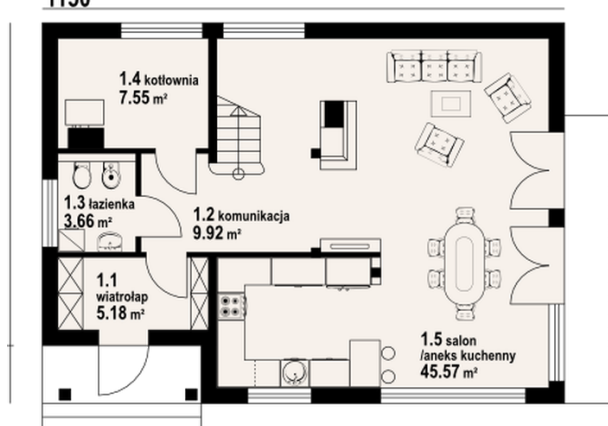


Sytuacje

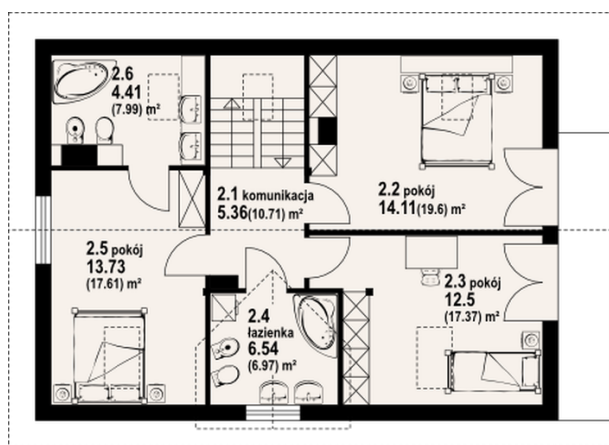


Rzuty

1150


Parter 71.88 m²

wiatrołap	5.18 m ²
komunikacja	9.92 m ²
łazienka	3.66 m ²
kotłownia	7.55 m ²
salon	45.57 m ²


Poddasze 80.25 m²

komunikacja	5.36 m ²
pokój	14.11 m ²
pokój	12.50 m ²
łazienka	6.54 m ²
pokój	13.73 m ²
łazienka	4.41 m ²