

Podstawowe informacje



Dane techniczne projektu

Całkowita powierzchnia	143.09 m²
Powierzchnia użytkowa	111.24 m²
Powierzchnia zabudowy	104 m²
Powierzchnia dachu	185.83 m²
Kubatura	513 m³
Wymiary budynku	11.40 x 9.30 m
Kąt nachylenia	40°
Wysokość budynku	8.01 m
Wymiary działki	19.40 x 17.90 m



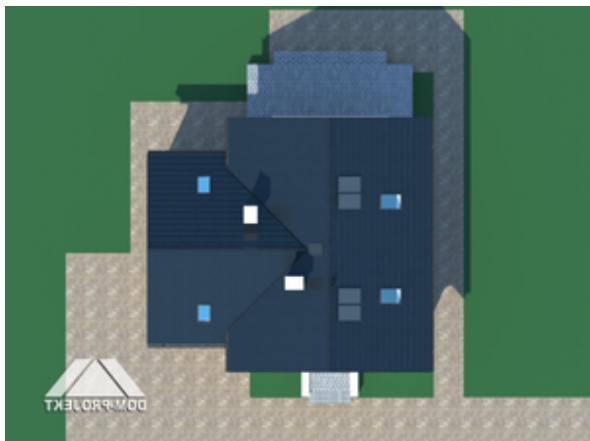
Opis projektu

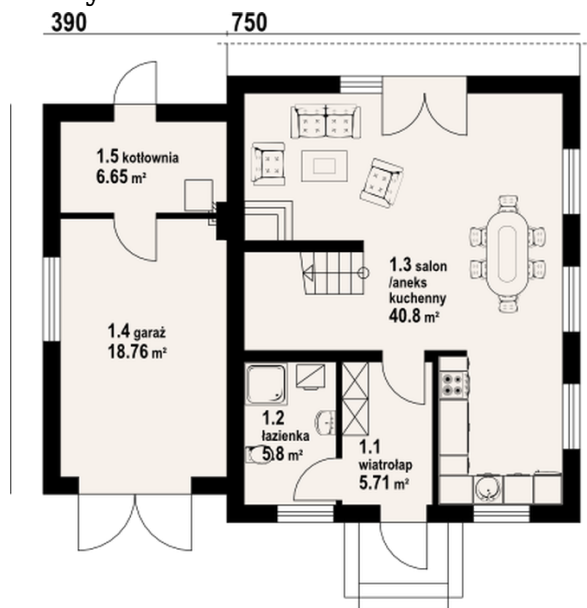
Niewielki ale funkcjonalny dom z poddaszem mieszkalnym i dobudowanym jednostanowiskowym garażem. Głównym pomieszczeniem parteru jest przestronny salon z kominkiem, tworzący wspólną przestrzeń z aneksem kuchennym. Na poddaszu zaprojektowano trzy sypialnie, w tym jedną z balkonem i łazienką.

Elewacje

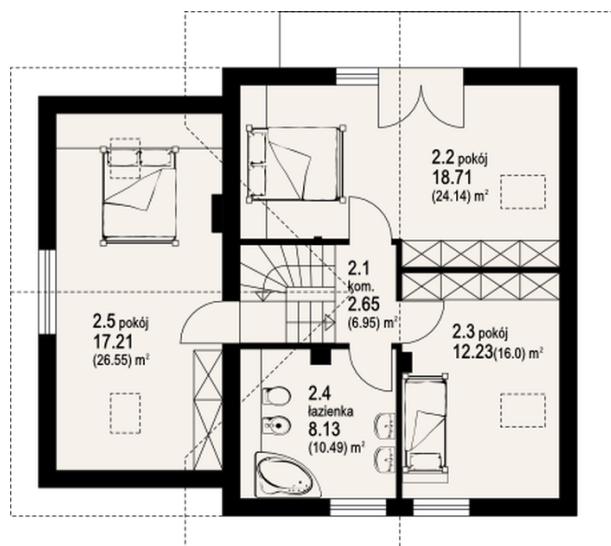


Sytuacje



Rzuty

Parter 58.96 m²

wiatrołap	5.71 m ²
łazienka	5.80 m ²
salon z aneksem kuchennym	40.80 m ²
garaż	18.76 m ²
kotłownia	6.65 m ²


Poddasze 84.13 m²

komunikacja	2.65 m ²
pokój	18.71 m ²
pokój	12.23 m ²
łazienka	8.13 m ²
pokój	17.21 m ²