

## Podstawowe informacje



## Dane techniczne projektu

<b>Całkowita powierzchnia</b>	<b>169.19 m<sup>2</sup></b>
<b>Powierzchnia użytkowa</b>	<b>131.96 m<sup>2</sup></b>
<b>Powierzchnia zabudowy</b>	<b>126.38 m<sup>2</sup></b>
<b>Powierzchnia dachu</b>	<b>218.60 m<sup>2</sup></b>
<b>Kubatura</b>	<b>473 m<sup>3</sup></b>
<b>Wymiary budynku</b>	<b>15.04 x 9.54 m</b>
<b>Kąt nachylenia</b>	<b>40°</b>
<b>Wysokość budynku</b>	<b>8.39 m</b>
<b>Wymiary działki</b>	<b>22.04 x 17.54 m</b>



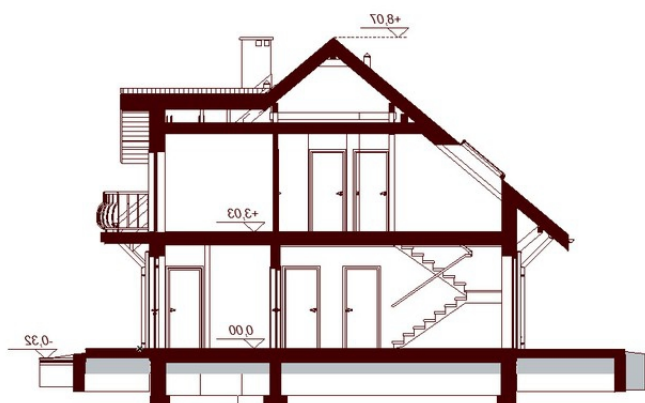
## Opis projektu

Kalibra to piękny, funkcjonalny dom o prostej i taniej, dokładnie przemyślanej konstrukcji, przeznaczony dla 3-6 osobowej rodziny, o eleganckiej formie i tradycyjnej estetyce. Jest to budynek parterowy z użytkowym poddaszem, niepodpiwniczony, z garażem jedno stanowiskowym. Na parterze zlokalizowana jest obszerna strefa dzienna składająca się z kuchni (która w zależności od potrzeb może być zamykana lub otwarta) jadalni ze słonecznym wykuszem oraz salonu otwartego na taras i ogród. Uzupełnieniem kuchni jest pojemna spiżarnia. Schody w holu w zależności od potrzeb mogą być otwart...

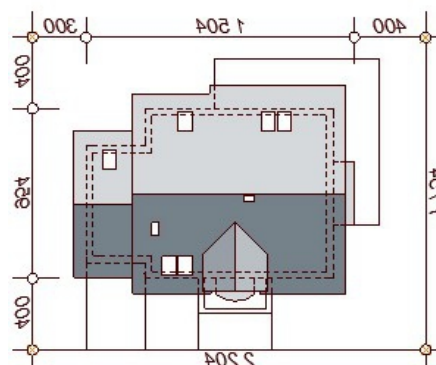
## Elewacje

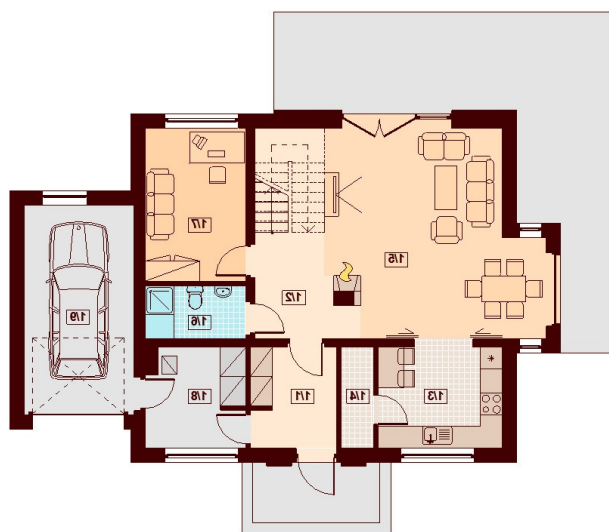


## Przekrój

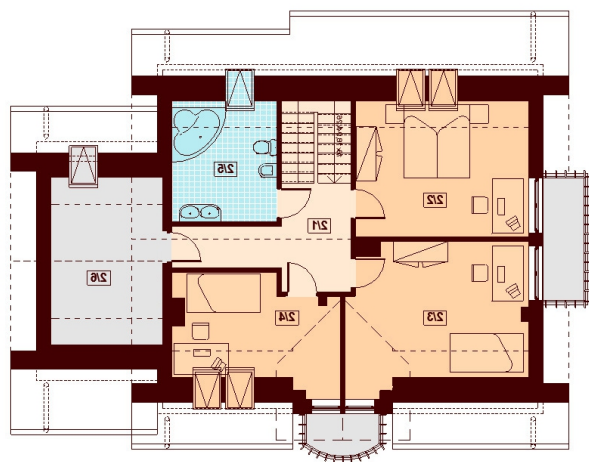


## Sytuacje



**Rzuty**

**Parter 93.52 m<sup>2</sup>**

Wiatrołap	6.30 m <sup>2</sup>
Hol	6.56 m <sup>2</sup>
Kuchnia	9.23 m <sup>2</sup>
Spizarnia	2.41 m <sup>2</sup>
Salon+Jadalnia	29.43 m <sup>2</sup>
Łazienka	3.92 m <sup>2</sup>
Pokój	11.43 m <sup>2</sup>
Pom.gospodarcze	7.13 m <sup>2</sup>
Garaż	17.11 m <sup>2</sup>


**Poddasze 75.67 m<sup>2</sup>**

Komunikacja	8.54 m <sup>2</sup>
Pokój	14.11 m <sup>2</sup>
Pokój	15.39 m <sup>2</sup>
Pokój	10.13 m <sup>2</sup>
Łazienka	7.38 m <sup>2</sup>
Strych	9.48 m <sup>2</sup>