

## Podstawowe informacje



## Dane techniczne projektu

Całkowita powierzchnia	40.11 m <sup>2</sup>
Powierzchnia użytkowa	40.11 m <sup>2</sup>
Powierzchnia zabudowy	53.50 m <sup>2</sup>
Kubatura	231 m <sup>3</sup>
Wymiary budynku	6.40 x 8.40 m
Kąt nachylenia	30°
Wysokość budynku	5.35 m
Wymiary działki	14.40 x 16.80 m



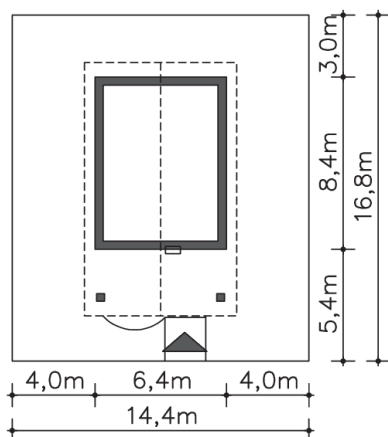
## Opis projektu

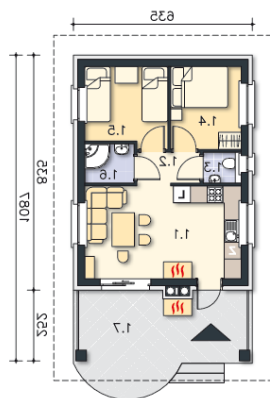
Niewielki, uroczy dom weekendowy, który doskonale wkomponuje się w każdą działkę. Funkcjonalnie rozplanowane wnętrze kryje połączony z kuchnią salonik, w którym w razie potrzeby można wygospodarować dodatkowe miejsca do spania, dwie niezależne sypialnie, łazienkę oraz wc. Kominek, przewidziany jako wewnętrzny i zewnętrzny, służący jako grill, pozwala spędzać czas na wspólnym biesiadowaniu z przyjaciółmi na tarasie.

## Elewacje



## Sytuacje



**Rzuty**

**Parter 40.11 m<sup>2</sup>**
**Pokój dzienny, kuchnia**

 18.19 m<sup>2</sup>
**Komunikacja**

 2.60 m<sup>2</sup>
**Wc**

 1.47 m<sup>2</sup>
**Pokój**

 7.32 m<sup>2</sup>
**Pokój**

 8.09 m<sup>2</sup>
**Łazienka**

 2.44 m<sup>2</sup>
**Taras**

 17.94 m<sup>2</sup>