

Podstawowe informacje



Dane techniczne projektu

Całkowita powierzchnia	39.94 m²
Powierzchnia użytkowa	39.94 m²
Powierzchnia zabudowy	53.17 m²
Kubatura	213 m³
Wymiary budynku	6.40 x 8.40 m
Kąt nachylenia	20°
Wysokość budynku	4.71 m
Wymiary działki	14.40 x 16.20 m



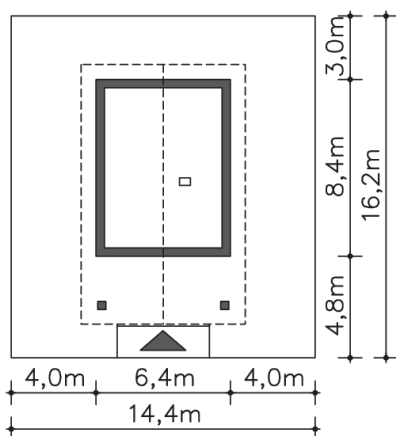
Opis projektu

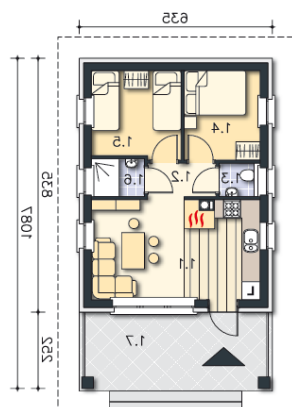
Propozycja ciekawego domu weekendowego. Do wnętrza prowadzi zadaszony taras, będący jednocześnie doskonałym miejscem do spędzania czasu na świeżym powietrzu. Mieszkańcy mają do dyspozycji salon z kominkiem, połączony z kuchnią, dwie sypialnie, łazienkę i wc. Prosta, tania w budowie bryła budynku, została wzbogacona okrągłymi oknami, elementami drewnianymi i kamienną okładziną.

Elewacje



Sytuacje



Rzuty

Parter 39.94 m²

Pokój dzienny, kuchnia	18.00 m ²
Komunikacja	2.60 m ²
Wc	1.47 m ²
Pokój	7.32 m ²
Pokój	8.37 m ²
Łazienka	2.18 m ²
Taras	15.24 m ²