

Podstawowe informacje



Dane techniczne projektu

Całkowita powierzchnia	50.03 m ²
Powierzchnia użytkowa	50.03 m ²
Powierzchnia zabudowy	66.84 m ²
Kubatura	296 m ³
Wymiary budynku	9 x 9 m
Kąt nachylenia	20°
Wysokość budynku	5.27 m
Wymiary działki	17 x 18 m



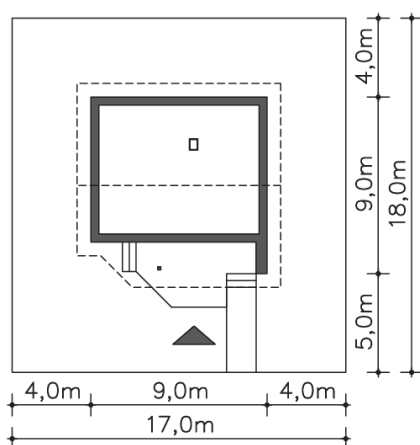
Opis projektu

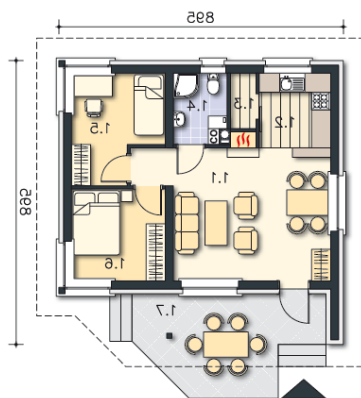
Ciekawy dom weekendowy, o bardzo funkcjonalnym wnętrzu. Do dyspozycji mieszkańców jest salon z kominkiem, kuchnia, spiżarka i dwie ustawne sypialnie. Zadaszony taras, stanowiący również wejście do domu, jest doskonałym miejscem do spędzania czasu na świeżym powietrzu nawet w przypadku niesprzyjającej pogody - ustawiony na nim stół stanie się centrum rodzinnych biesiad. Prosta bryła i konstrukcja sprawia, że dom jest niedrogi w wykonaniu.

Elewacje



Sytuacje



Rzuty**Parter 50.03 m²**

Pokój dzienny	22.62 m ²
Kuchnia	5.22 m ²
Spizarnia	1.39 m ²
Łazienka	3.60 m ²
Pokój	8.78 m ²
Pokój	8.42 m ²
Taras	15.92 m ²