

## Podstawowe informacje



## Dane techniczne projektu

<b>Całkowita powierzchnia</b>	<b>201.49 m<sup>2</sup></b>
<b>Powierzchnia użytkowa</b>	<b>173.29 m<sup>2</sup></b>
<b>Powierzchnia zabudowy</b>	<b>145.11 m<sup>2</sup></b>
<b>Kubatura</b>	<b>947 m<sup>3</sup></b>
<b>Wymiary budynku</b>	<b>13.70 x 12.10 m</b>
<b>Kąt nachylenia</b>	<b>40°</b>
<b>Wysokość budynku</b>	<b>8.80 m</b>
<b>Wymiary działki</b>	<b>21.70 x 20.80 m</b>



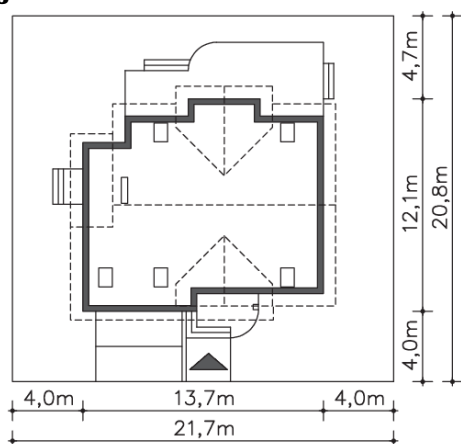
## Opis projektu

Elegancki dom skrojony na miarę potrzeb kilkuosobowej rodziny. Do dyspozycji mieszkańców jest zaplanowany na parterze obszerny salon, ustawna kuchnia z miejscem na stół, łazienka, dodatkowy pokój. Na piętrze znajdują się 3 pokoje, dodatkowa duża sypialnia z garderobą oraz wygodna łazienka. W bryłę domu wkomponowano garaż na dwa stanowiska, z którego można przejść do pomieszczenia gospodarczego, gdzie zlokalizowano kotłownię. Elegancka, stonowana elewacja z ciekawymi oknami nadaje bryle wyjątkowego rysu.

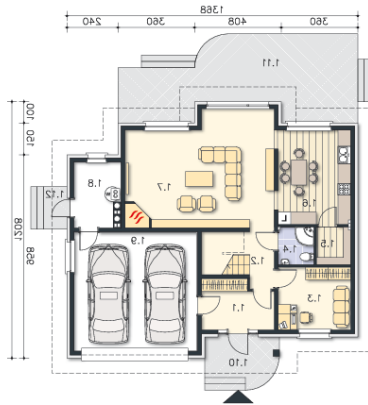
## Elewacje



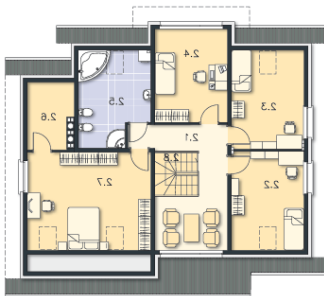
## Sytuacje



## Rzuty

**Parter 86.22 m<sup>2</sup>**

Spizarnia	7.42 m <sup>2</sup>
Komunikacja	7.00 m <sup>2</sup>
Pokój	36.92 m <sup>2</sup>
Łazienka	2.20 m <sup>2</sup>
Kuchnia, jadalnia	5.61 m <sup>2</sup>
Pokój dzienny	10.03 m <sup>2</sup>
Kotłownia	3.04 m <sup>2</sup>
Garaż	2.90 m <sup>2</sup>
Podest	15.13 m <sup>2</sup>
Taras	35.71 m <sup>2</sup>
Podest	6.38 m <sup>2</sup>
Wiatrołap	31.91 m <sup>2</sup>

**Poddasze 115.27 m<sup>2</sup>**

Hall	16.62 m <sup>2</sup>
Pokój	12.04 m <sup>2</sup>
Pokój	12.04 m <sup>2</sup>
Pokój	13.90 m <sup>2</sup>
Łazienka	10.43 m <sup>2</sup>
Garderoba	4.02 m <sup>2</sup>
Pokój	20.25 m <sup>2</sup>
Schody	4.15 m <sup>2</sup>