

Podstawowe informacje



Dane techniczne projektu

Całkowita powierzchnia	201.96 m²
Powierzchnia użytkowa	160.28 m²
Powierzchnia zabudowy	155.26 m²
Kubatura	919 m³
Wymiary budynku	13.80 x 12 m
Kąt nachylenia	40°
Wysokość budynku	8.80 m
Wymiary działki	21.80 x 21.50 m



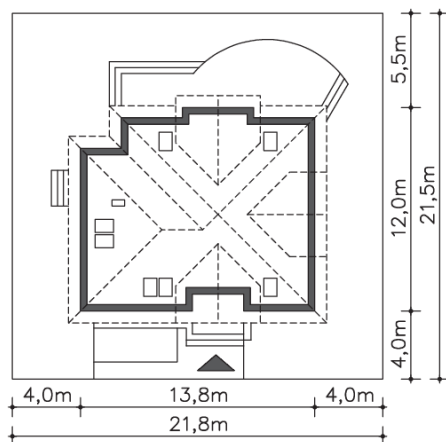
Opis projektu

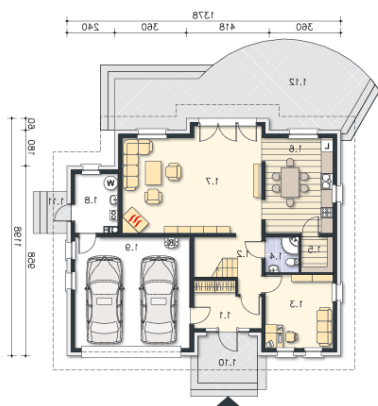
Przestronny dom energooszczędny z użytkowym poddaszem, idealny dla mieszkańców ceniących wygodę. Na parterze jest duży salon z narożnym kominkiem. Od kuchni oddzielony został niewielką ścianką, na której zmieści się duży telewizor. Obok kuchni z rodzinnym stołem jest spiżarnia, zaplanowano także wspólną łazienkę, dodatkowy pokój i kotłownię, zlokalizowaną za dwustanowiskowym garażem. Poddasze to dwie małe i dwie większe sypialnie, obszerna garderoba i wygodna łazienka. Ładną bryłę, przekrytą wielospadowym dachem, wzbogacają elementy elewacji wykończone szlachetny...

Elewacje

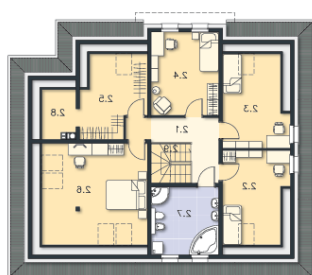


Sytuacje



Rzuty**Parter 90.29 m²**

Kuchnia, jadalnia	7.14 m ²
Pokój	7.08 m ²
Łazienka	2.09 m ²
Spizarnia	40.97 m ²
Pokój dzienny	6.02 m ²
Kotłownia	12.61 m ²
Garaż	3.03 m ²
Podest	2.88 m ²
Podest	16.75 m ²
Taras	35.64 m ²
Wiatrołap	6.22 m ²
Komunikacja	32.08 m ²

**Poddasze 111.67 m²**

Hall	8.53 m ²
Pokój	8.87 m ²
Pokój	8.87 m ²
Pokój	13.64 m ²
Garderoba	5.44 m ²
Pokój	15.31 m ²
Łazienka	10.84 m ²
Schówek	0.56 m ²
Schody	4.15 m ²