

Podstawowe informacje



Dane techniczne projektu

Całkowita powierzchnia	172.41 m²
Powierzchnia użytkowa	138.96 m²
Powierzchnia zabudowy	125.03 m²
Kubatura	770 m³
Wymiary budynku	15.50 x 8.50 m
Kąt nachylenia	30°
Wysokość budynku	8.51 m
Wymiary działki	23.50 x 17.70 m



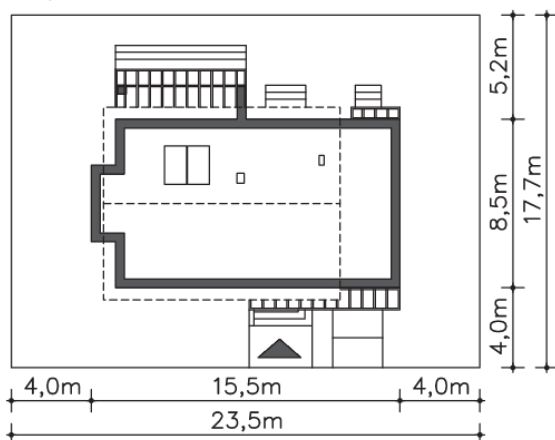
Opis projektu

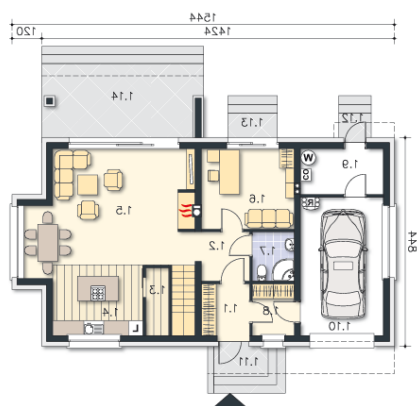
Wygodny dom z użytkowym poddaszem. Mieszkańcy mają do dyspozycji część wspólną - salon z kominkiem i wykuszem oraz kuchnię, w której zmieści się wyspa, co ucieszy niejedną panią domu. Obok kuchni przewidziano spiżarkę, jest także dodatkowy pokój, łazienka i garderoba. Z salonu można wyjść na częściowo zadaszony taras, doskonale miejsce do wypoczynku. Na poddaszu zlokalizowano trzy ustawne sypialnie, garderobę i komfortową łazienkę. Mieszkańcy mogą korzystać z tarasu, zlokalizowanego na dachu jednostanowiskowego garażu. Za garażem zaplanowano kotłownię.

Elewacje

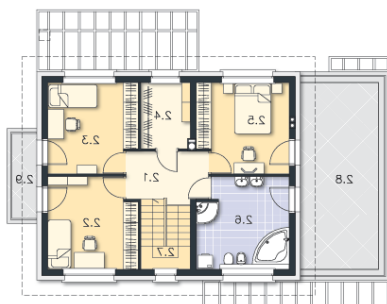


Sytuacje



Rzuty

Parter 75.43 m²

Pom.gosp.	4.08 m ²
Spizarnia	18.67 m ²
Kuchnia	2.63 m ²
Pokój dzienny	1.29 m ²
Pokój	1.99 m ²
Łazienka	18.64 m ²
Kotłownia	4.20 m ²
Garaż	1.19 m ²
Podest	10.33 m ²
Podest	30.38 m ²
Taras	12.16 m ²
Taras	3.38 m ²
Wiatrołap	3.53 m ²
Komunikacja	6.18 m ²


Poddasze 96.98 m²

Komunikacja	6.48 m ²
Pokój	13.08 m ²
Pokój	12.86 m ²
Garderoba	5.26 m ²
Pokój	13.20 m ²
Łazienka	13.39 m ²
Schody	5.44 m ²
Taras	23.85 m ²
Balkon	3.42 m ²