

Podstawowe informacje



Dane techniczne projektu

Całkowita powierzchnia	152.56 m²
Powierzchnia użytkowa	152.56 m²
Powierzchnia zabudowy	230.70 m²
Kubatura	1 m³
Wymiary budynku	15.70 x 21.10 m
Kąt nachylenia	25°
Wysokość budynku	6.27 m
Wymiary działki	23.70 x 29.10 m



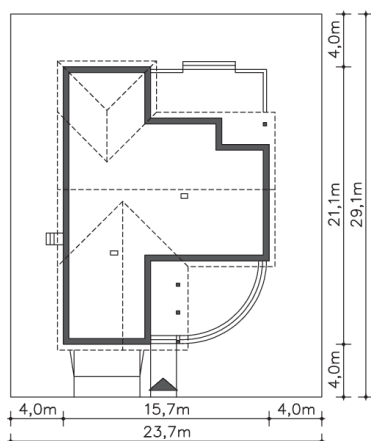
Opis projektu

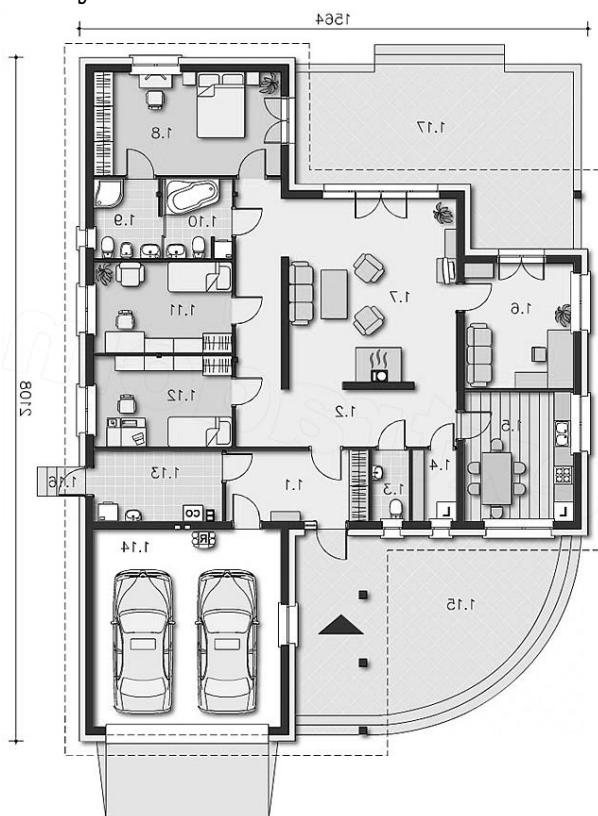
Przestronny dom parterowy, z ciekawie zaaranżowanym, dużym salonem. Bardzo funkcjonalnie rozplanowane wnętrze kryje cztery sypialnie, w tym jedną z własną łazienką, wygodną kuchnię, pomieszczenie gospodarcze, wc i ogólnodostępną łazienkę. Ozdobą domu jest duży, częściowo zadaszony taras, dzięki czemu mieszkańcy mają ogród niemal na wyciągnięcie ręki. W bryłę budynku wkomponowano garaż na dwa stanowiska, z którego jest przejście bezpośrednio do domu, a także kotłownię z wyjściem na zewnątrz.

Elewacje



Sytuacje



Rzuty

Parter 152.56 m²

Wiatrołap	9.46 m ²
Pokój	5.31 m ²
Pokój	11.89 m ²
Pom.gosp., c.o.	11.82 m ²
Garaż	8.38 m ²
Podest	34.29 m ²
Podest	38.29 m ²
Taras	0.62 m ²
Komunikacja	38.03 m ²
Wc	22.14 m ²
Spizarnia	2.51 m ²
Kuchnia	2.92 m ²
Gabinet	13.27 m ²
Pokój dzienny	12.80 m ²
Pokój	28.93 m ²
Łazienka	18.25 m ²
Łazienka	4.88 m ²