

Podstawowe informacje



Dane techniczne projektu

| | |
|-------------------------------|-----------------------------|
| Całkowita powierzchnia | 152.60 m² |
| Powierzchnia użytkowa | 119 m² |
| Powierzchnia zabudowy | 90.30 m² |
| Powierzchnia dachu | 157.80 m² |
| Kubatura | 517 m³ |
| Wymiary budynku | 9.50 x 9.50 m |
| Kąt nachylenia | 40° |
| Wysokość budynku | 8.30 m |
| Wymiary działki | 16.50 x 17.50 m |



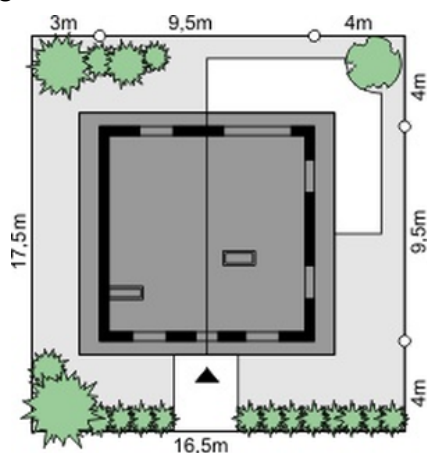
Opis projektu

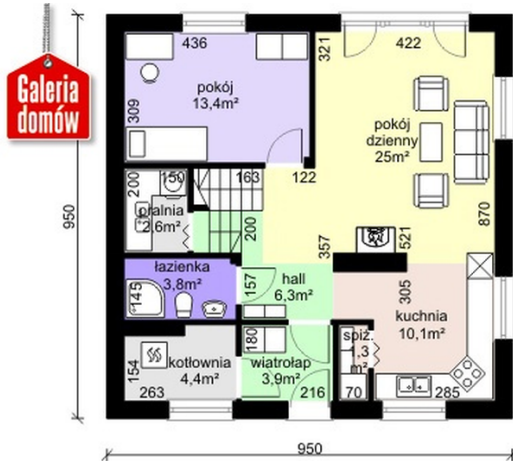
Dom o prostej, tradycyjnej bryle z dwuspadowym dachem. Ciepła kolorystyka elewacji podkreśla spokojny charakter domu i jego wygodę. Duże przeszklenia od strony ogrodu naturalnie rozświetlają wnętrze pokoju dziennego i sypialni. Bryłę budynku urozmaicają balkony nad wejściem i od strony ogrodu. Wnętrze domu jest funkcjonalne i przejrzyste. Dużym atutem jest przestronny salon z kominkiem i otwarta kuchnia. Ciszę i spokój zapewnią poddasze z trzema przytulnymi sypialniami, każda z dostępem do balkonu. To idealne rozwiązanie dla osób ceniących sprawdzone rozwiązania. Dostępne są p...

Elewacje

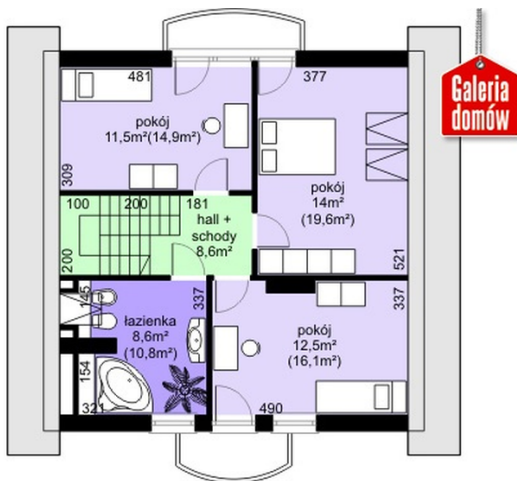


Sytuacje



Rzuty

Parter 68.21 m²

| | |
|---------------|----------------------|
| Wiatrołap | 3.77 m ² |
| Hall | 4.93 m ² |
| Spizarnia | 1.18 m ² |
| Kuchnia | 10.54 m ² |
| Pokój dzienny | 24.14 m ² |
| Pokój | 13.22 m ² |
| Pralnia | 2.53 m ² |
| Łazienka | 3.67 m ² |
| Kotłownia | 4.23 m ² |


Poddasze 55.76 m²

| | |
|---------------|----------------------|
| Hall + schody | 9.66 m ² |
| Łazienka | 8.49 m ² |
| Pokój | 12.33 m ² |
| Pokój | 13.89 m ² |
| Pokój | 11.39 m ² |