

## Podstawowe informacje



## Dane techniczne projektu

<b>Całkowita powierzchnia</b>	<b>196.20 m<sup>2</sup></b>
<b>Powierzchnia użytkowa</b>	<b>132.60 m<sup>2</sup></b>
<b>Powierzchnia zabudowy</b>	<b>113.50 m<sup>2</sup></b>
<b>Powierzchnia dachu</b>	<b>188.10 m<sup>2</sup></b>
<b>Kubatura</b>	<b>641 m<sup>3</sup></b>
<b>Wymiary budynku</b>	<b>12.95 x 9.50 m</b>
<b>Kąt nachylenia</b>	<b>40°</b>
<b>Wysokość budynku</b>	<b>8.30 m</b>
<b>Wymiary działki</b>	<b>20.95 x 17.50 m</b>



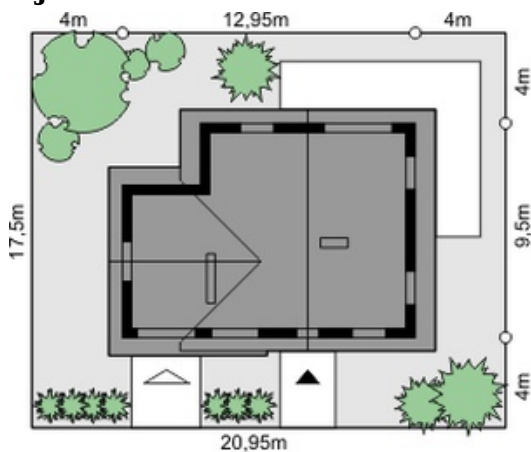
## Opis projektu

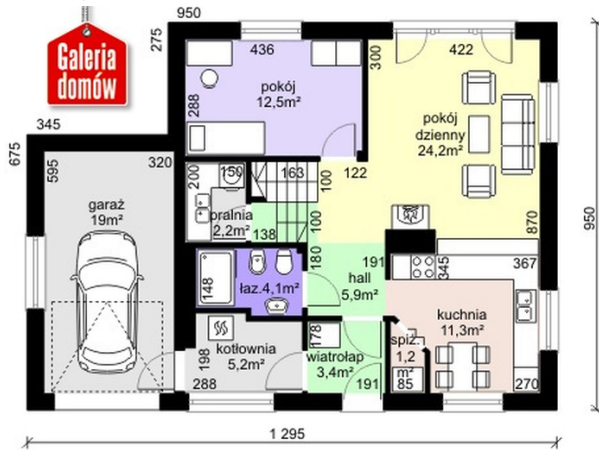
Jednorodzinny dom z użytkowym poddaszem. W Domu przy Cyprysowej 9 tradycyjna linia podziału na strefę dzienną i nocną przebiega także na na zewnątrz budynku: wyznacza ją biel ścian parteru i paneli drewnianych w części poddasza. Parter uzupełniono o dodatkowy pokój i praktyczną pralnię, a kuchnię dołączono spiżarnię. Na poddaszu dodano pokój nad garażem. Jest też garderoba, co nie jest zaskoczeniem w domach o tak dużej powierzchni. Komfort nie znosi kompromisów - z tym projektem nie musisz dokonywać wyborów. Jednoznacznie i wysoko ustaliliśmy jakość.

## Elewacje

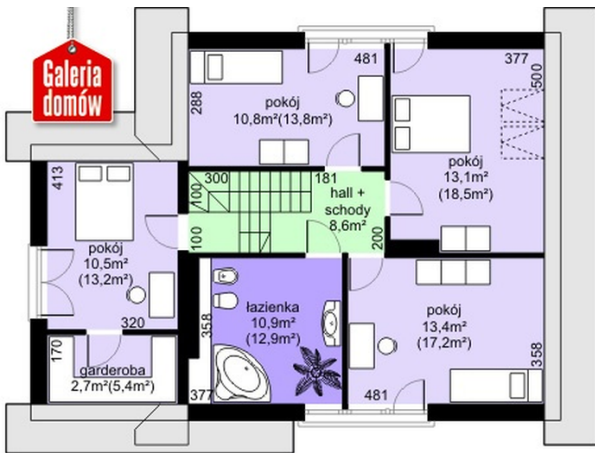


## Sytuacje



**Rzuty**

**Parter 70 m<sup>2</sup>**

<b>Wiatrołap</b>	3.40 m <sup>2</sup>
<b>Garaż</b>	19.00 m <sup>2</sup>
<b>Hall</b>	5.90 m <sup>2</sup>
<b>Spizarnia</b>	1.20 m <sup>2</sup>
<b>Kuchnia</b>	11.30 m <sup>2</sup>
<b>Pokój dzienny</b>	24.20 m <sup>2</sup>
<b>Pokój</b>	12.50 m <sup>2</sup>
<b>Pralnia</b>	2.20 m <sup>2</sup>
<b>Łazienka</b>	4.10 m <sup>2</sup>
<b>Kotłownia</b>	5.20 m <sup>2</sup>


**Poddasze 70 m<sup>2</sup>**

<b>Hall + schody</b>	8.60 m <sup>2</sup>
<b>Pokój</b>	10.50 m <sup>2</sup>
<b>Garderoba</b>	2.70 m <sup>2</sup>
<b>Łazienka</b>	10.90 m <sup>2</sup>
<b>Pokój</b>	13.40 m <sup>2</sup>
<b>Pokój</b>	13.10 m <sup>2</sup>
<b>Pokój</b>	10.80 m <sup>2</sup>