

## Podstawowe informacje



## Dane techniczne projektu

<b>Całkowita powierzchnia</b>	<b>152.60 m<sup>2</sup></b>
<b>Powierzchnia użytkowa</b>	<b>119 m<sup>2</sup></b>
<b>Powierzchnia zabudowy</b>	<b>90.30 m<sup>2</sup></b>
<b>Powierzchnia dachu</b>	<b>157.80 m<sup>2</sup></b>
<b>Kubatura</b>	<b>517 m<sup>3</sup></b>
<b>Wymiary budynku</b>	<b>9.50 x 9.50 m</b>
<b>Kąt nachylenia</b>	<b>40°</b>
<b>Wysokość budynku</b>	<b>8.20 m</b>
<b>Wymiary działki</b>	<b>16.50 x 17.50 m</b>



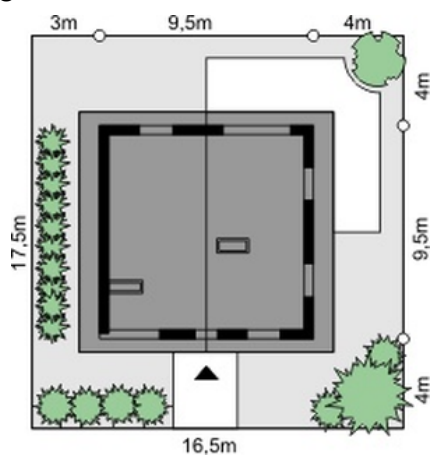
## Opis projektu

Nowoczesny, funkcjonalny dom dla pięciosobowej rodziny. Na parterze dodatkowa sypialnia, która może pełnić funkcję pokoju gościnnego albo pokoju do pracy. Dom ma regularny kształt (rzuty kondygnacji na planie kwadratu) i przykryty jest prostym, dwuspadowym dachem. Duże przeszklenia i stonowana kolorystyka elewacji tworzą spójną, harmonijną całość. Idealna propozycja dla osób poszukujących wygodnego domu o funkcjonalnych rozwiązaniach ze wskazaniem na ekonomię codziennego użytkowania.

## Elewacje



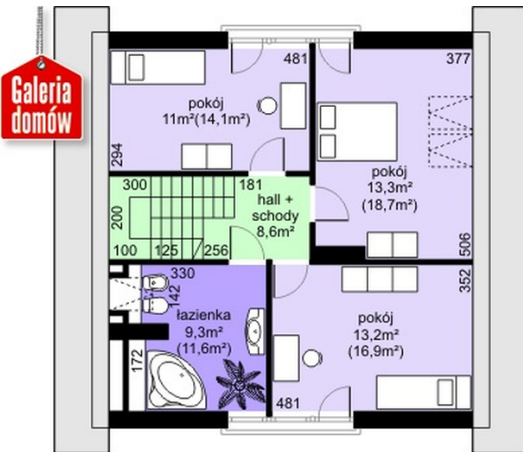
## Sytuacje



**Rzuty**

**Parter 70.80 m<sup>2</sup>**

<b>Wiatrołap</b>	3.70 m <sup>2</sup>
<b>Hall</b>	6.40 m <sup>2</sup>
<b>Spizarnia</b>	1.20 m <sup>2</sup>
<b>Kuchnia</b>	11.00 m <sup>2</sup>
<b>Pokój dzienny</b>	24.50 m <sup>2</sup>
<b>Pokój</b>	12.80 m <sup>2</sup>
<b>Pralnia</b>	2.70 m <sup>2</sup>
<b>Łazienka</b>	4.00 m <sup>2</sup>
<b>Kotłownia</b>	4.50 m <sup>2</sup>


**Poddasze 55.40 m<sup>2</sup>**

<b>Hall + schody</b>	8.60 m <sup>2</sup>
<b>Łazienka</b>	9.30 m <sup>2</sup>
<b>Pokój</b>	13.20 m <sup>2</sup>
<b>Pokój</b>	13.30 m <sup>2</sup>
<b>Pokój</b>	11.00 m <sup>2</sup>