

Podstawowe informacje



Dane techniczne projektu

Całkowita powierzchnia	178.83 m²
Powierzchnia użytkowa	120.56 m²
Powierzchnia zabudowy	147.98 m²
Powierzchnia dachu	268.08 m²
Kubatura	887.25 m³
Wymiary budynku	16.69 x 10.44 m
Kąt nachylenia	40°
Wysokość budynku	8.71 m
Wymiary działki	23.69 x 19.34 m



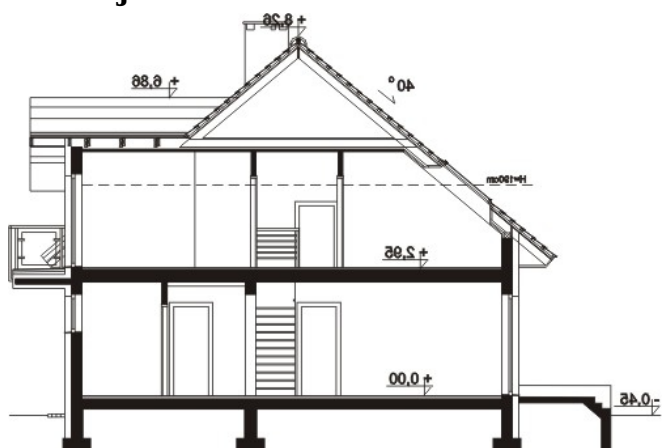
Opis projektu

Klasyczny dom w nowoczesnej aranżacji. Zaletą parteru jest przestronny, dobrze oświetlony salon z ciekawym podcieniem, dodatkowy pokój oraz pojemny garaż z miejscem na praktyczne szafy lub sprzęt ogrodniczy. Centralne położenie kominka pozwala rozprowadzić ciepło po całym domu. Nad garażem znajduje się pomieszczenie nieużytkowe dostępne z klatki schodowej, które można zaadoptować na strych lub dodatkowy pokój. W korytarzu na piętrze zaprojektowano schody składane prowadzące na mały stryżek. Dom jest tani w budowie i późniejszej eksploatacji. Projekt zawiera pods...

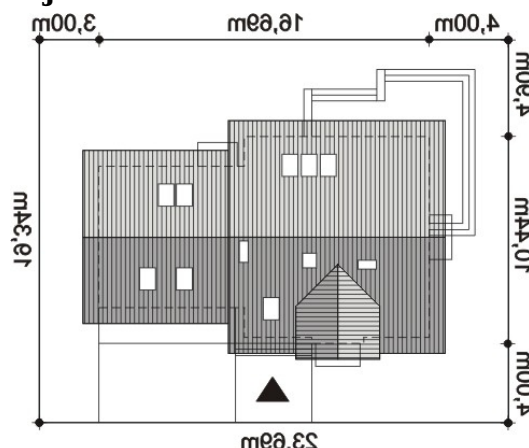
Elewacje



Przekrój



Sytuacje



Rzuty**Parter 110.32 m²**

Komunikacja	3.18 m ²
Łazienka	4.76 m ²
Spizarnia	3.35 m ²
Kuchnia	1.18 m ²
Salon+Jadalnia	8.34 m ²
Gabinet	31.17 m ²
Kotłownia	11.64 m ²
Garaż	4.62 m ²
Wiatrołap	42.08 m ²

**Poddasze 68.51 m²**

Komunikacja	5.56 m ²
Łazienka	8.32 m ²
Pokój z garderobą	11.55 m ²
Pokój	10.76 m ²
Garderoba	2.20 m ²
Garderoba	1.78 m ²
Pokój	12.15 m ²
Strych	27.34 m ²