

## Podstawowe informacje



## Dane techniczne projektu

<b>Całkowita powierzchnia</b>	<b>182.17 m<sup>2</sup></b>
<b>Powierzchnia użytkowa</b>	<b>140.24 m<sup>2</sup></b>
<b>Powierzchnia zabudowy</b>	<b>196.52 m<sup>2</sup></b>
<b>Kubatura</b>	<b>665.84 m<sup>3</sup></b>
<b>Wymiary budynku</b>	<b>12.20 x 17.60 m</b>
<b>Kąt nachylenia</b>	<b>33°</b>
<b>Wysokość budynku</b>	<b>7.52 m</b>
<b>Wymiary działki</b>	<b>20.20 x 28.10 m</b>



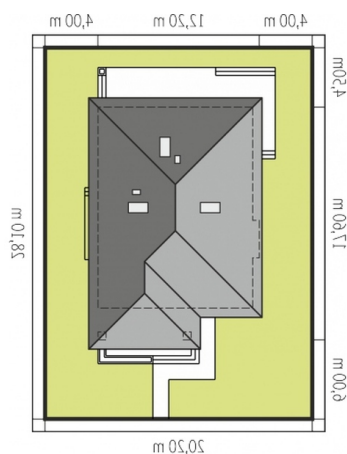
## Opis projektu

Dom parterowy z poddaszem do adaptacji, niepodpiwniczony. Przeznaczony dla 4-5-osobowej rodziny. Atutem domu jest funkcjonalny układ pomieszczeń. Strefa dzienna składa się z salonu z kominkiem, kuchni ze spiżarnią oraz jadalni. Strefę nocną tworzą trzy sypialnie oraz łazienka. Ponadto zaprojektowano toaletę oraz duże pomieszczenie gospodarcze z wyjściem na taras. „Glen III” ośniewa swoją klasyczną elegancją oraz przytulnymi i stylowymi przestrzeniami. Częściowo zadaszone tarasy - pierwszy dostępny z salonu, drugi od frontu budynku, stwarzają możliwość wypoczynku zarówno w...

## Elewacje



## Sytuacje



**Rzuty****Parter 139.77 m<sup>2</sup>**

<b>Wiatrołap</b>	4.33 m <sup>2</sup>
<b>Sypialnia</b>	12.13 m <sup>2</sup>
<b>Łazienka</b>	6.82 m <sup>2</sup>
<b>Pom. gospodarcze</b>	8.90 m <sup>2</sup>
<b>Hol</b>	11.46 m <sup>2</sup>
<b>Kuchnia</b>	11.46 m <sup>2</sup>
<b>Spizarnia</b>	2.20 m <sup>2</sup>
<b>Pokój dzienny + jadalnia</b>	40.73 m <sup>2</sup>
<b>Łazienka</b>	3.14 m <sup>2</sup>
<b>Korytarz</b>	10.17 m <sup>2</sup>
<b>Sypialnia</b>	16.30 m <sup>2</sup>
<b>Sypialnia</b>	12.13 m <sup>2</sup>

**Poddasze 42.40 m<sup>2</sup>**

<b>Poddasze do adaptacji</b>	42.40 m <sup>2</sup>
------------------------------	----------------------