

Podstawowe informacje



Dane techniczne projektu

Całkowita powierzchnia	204.70 m²
Powierzchnia użytkowa	140.20 m²
Powierzchnia zabudowy	167.79 m²
Powierzchnia dachu	291 m²
Kubatura	627 m³
Wymiary budynku	17.65 x 11.85 m
Kąt nachylenia	42°
Wysokość budynku	8.76 m
Wymiary działki	24.65 x 19.98 m



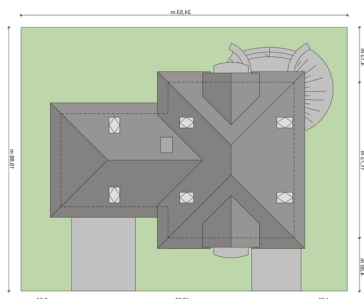
Opis projektu

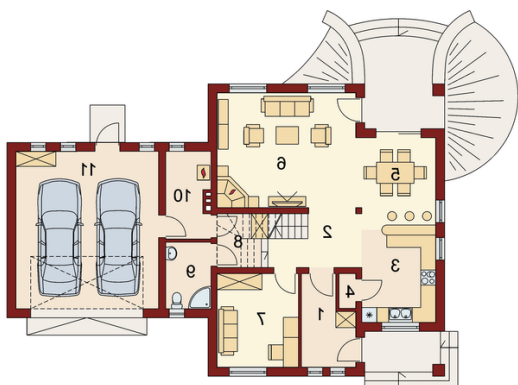
Wymarzony dom dla 4-5 osobowej rodziny. Pomieszczenia usytuowane na parterze idealnie ze sobą współgrają. Umieszczenie spiżarni w sąsiedztwie z kuchenką oraz zlewozmywakiem tworzy praktyczną strefę roboczą w kuchni. Garderoba łączy część mieszkalną parteru z gospodarczą, co świadczy o doskonałym wykorzystaniu przestrzeni. Dodatkowym wyjściem na taras w salonie, możemy przejść w stronę ogrodu nie zakłócając nastroju biesiadników w jadalni. Zaletą jest również bezpośrednie wejście w elewacji ogrodowej do strefy gospodarczej. Dzięki niemu możemy dostać...

Elewacje

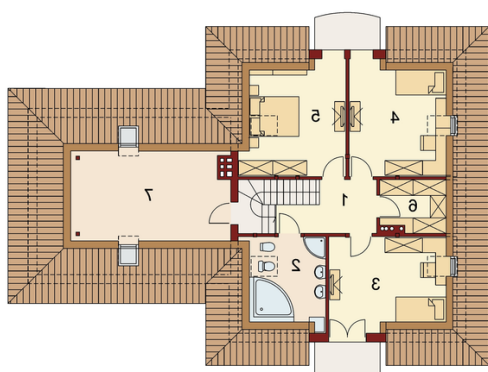


Sytuacje



Rzuty

Parter 124.01 m²

Wiatrołap:	6.84 m ²
Pom.gosp.:	5.85 m ²
Garaż:	35.74 m ²
Hall:	5.91 m ²
Kuchnia:	11.22 m ²
Spizarnia:	0.90 m ²
Jadalnia:	11.71 m ²
Salon:	25.88 m ²
Gabinet:	12.09 m ²
Garderoba:	3.14 m ²
Łazienka	4.73 m ²


Poddasze 80.69 m²

Hall:	6.73 m ²
Łazienka	7.24 m ²
Pokój:	13.49 m ²
Pokój:	13.09 m ²
Pokój:	13.35 m ²
Garderoba:	3.88 m ²
Strych:	22.91 m ²