

## Podstawowe informacje



## Dane techniczne projektu

<b>Całkowita powierzchnia</b>	<b>152.20 m<sup>2</sup></b>
<b>Powierzchnia użytkowa</b>	<b>117.10 m<sup>2</sup></b>
<b>Powierzchnia zabudowy</b>	<b>90.20 m<sup>2</sup></b>
<b>Powierzchnia dachu</b>	<b>158 m<sup>2</sup></b>
<b>Kubatura</b>	<b>516 m<sup>3</sup></b>
<b>Wymiary budynku</b>	<b>9.50 x 9.50 m</b>
<b>Kąt nachylenia</b>	<b>40°</b>
<b>Wysokość budynku</b>	<b>8.20 m</b>
<b>Wymiary działki</b>	<b>16.50 x 17.50 m</b>



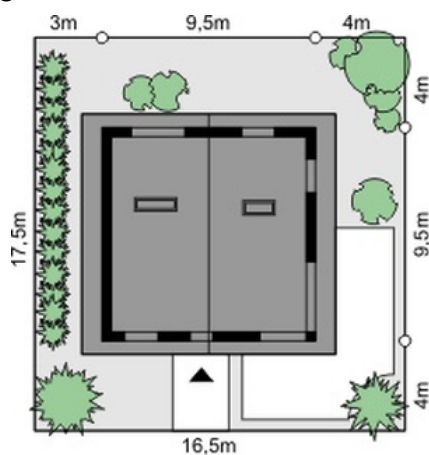
## Opis projektu

Zgrabny dom z poddaszem mieszkalnym. Tani w budowie i ekonomiczny w użytkowaniu. Idealnie nadaje się na małą działkę. Zwarta prosta bryła, dwuspadowy dach, duże przeszklenia i stonowana kolorystyka powodują, że budynek ma ciekawy i nowoczesny wygląd. Wnętrze domu jest bardzo funkcjonalne. Na parterze znajduje się duży pokój dzienny z kominkiem i wyjściem do ogrodu. Otwarta kuchnia sprawia, że salon wydaje się jeszcze większy. Dodatkowy pokój przy wejściu doskonale sprawdzi się jako gabinet czy pokój gościnny. Na piętrze zaprojektowano dwa pokoje dla dzieci i sypialnię d...

## Elewacje



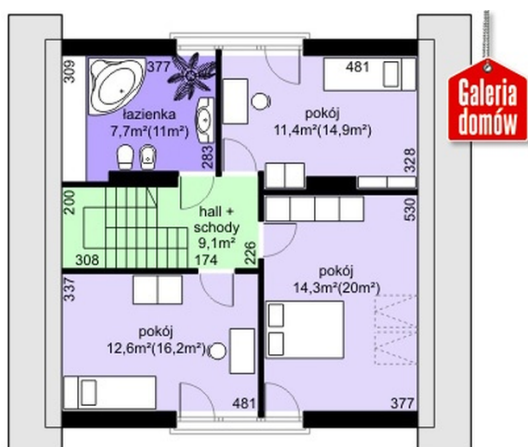
## Sytuacje



**Rzuty**

**Parter 70.40 m<sup>2</sup>**

<b>Wiatrołap</b>	3.60 m <sup>2</sup>
<b>Hall</b>	7.80 m <sup>2</sup>
<b>Pokój dzienny</b>	22.10 m <sup>2</sup>
<b>Kuchnia</b>	13.20 m <sup>2</sup>
<b>Spizarnia</b>	1.50 m <sup>2</sup>
<b>Łazienka</b>	4.30 m <sup>2</sup>
<b>Kotłownia</b>	5.80 m <sup>2</sup>
<b>Pralnia</b>	2.60 m <sup>2</sup>
<b>Pokój</b>	9.50 m <sup>2</sup>


**Poddasze 55.10 m<sup>2</sup>**

<b>Hall + schody</b>	9.10 m <sup>2</sup>
<b>Pokój</b>	12.60 m <sup>2</sup>
<b>Pokój</b>	14.30 m <sup>2</sup>
<b>Pokój</b>	11.40 m <sup>2</sup>
<b>Łazienka</b>	7.70 m <sup>2</sup>