

## Podstawowe informacje



## Dane techniczne projektu

<b>Całkowita powierzchnia</b>	<b>186.63 m<sup>2</sup></b>
<b>Powierzchnia użytkowa</b>	<b>131.50 m<sup>2</sup></b>
<b>Powierzchnia zabudowy</b>	<b>152.51 m<sup>2</sup></b>
<b>Powierzchnia dachu</b>	<b>285.34 m<sup>2</sup></b>
<b>Kubatura</b>	<b>561.09 m<sup>3</sup></b>
<b>Wymiary budynku</b>	<b>15.76 x 11.31 m</b>
<b>Kąt nachylenia</b>	<b>40°</b>
<b>Wysokość budynku</b>	<b>8.08 m</b>
<b>Wymiary działki</b>	<b>24.09 x 19.94 m</b>



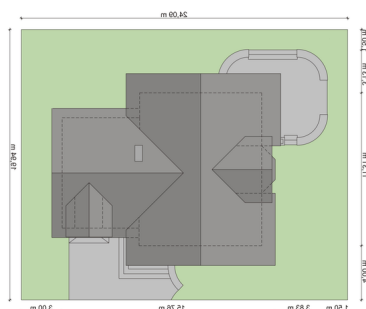
## Opis projektu

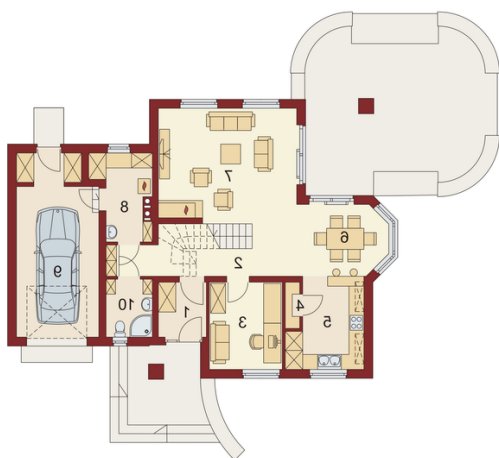
Kaspian to dom o klasycznej bryle, wyśmienicie wpisujący się w każde otoczenie. Ma on czytelny podział na trzy strefy funkcjonalne: dzienną i gospodarczą na parterze oraz nocną na poddaszu. W skład pierwszej z nich wchodzi salon z kominkiem oraz wyjściem na przekryty praktycznym zadaszeniem taras. Zaraz obok rysuje się charakterystyczna, położona w wykuszu, przestrzeń przeznaczona na jadalnię. Od kuchni dzieli ją pomysłowy barek. Cała strefa dzienna jest tak zaprojektowana, iż może funkcjonować jako jednorodna przestrzeń. Równocześnie, zarówno salon, jadalnia, jak...

## Elewacje

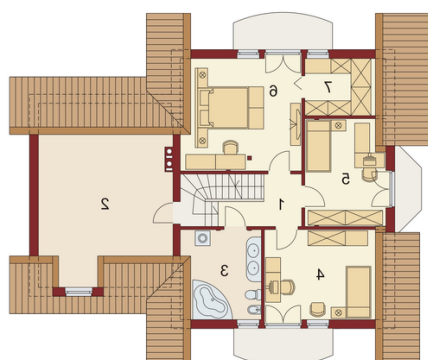


## Sytuacje



**Rzuty**

**Parter 105.74 m<sup>2</sup>**

<b>Wiatrołap:</b>	4.14 m <sup>2</sup>
<b>Łazienka</b>	4.23 m <sup>2</sup>
<b>Hall:</b>	11.29 m <sup>2</sup>
<b>Pokój:</b>	10.13 m <sup>2</sup>
<b>Spizarnia:</b>	1.02 m <sup>2</sup>
<b>Kuchnia:</b>	10.14 m <sup>2</sup>
<b>Jadalnia:</b>	9.89 m <sup>2</sup>
<b>Salon:</b>	24.78 m <sup>2</sup>
<b>Pom.gosp.:</b>	6.86 m <sup>2</sup>
<b>Garaż:</b>	23.26 m <sup>2</sup>


**Poddasze 80.89 m<sup>2</sup>**

<b>Hall:</b>	4.76 m <sup>2</sup>
<b>Łazienka</b>	6.61 m <sup>2</sup>
<b>Pokój:</b>	12.31 m <sup>2</sup>
<b>Pokój:</b>	12.04 m <sup>2</sup>
<b>Garderoba:</b>	4.16 m <sup>2</sup>
<b>Pokój:</b>	16.00 m <sup>2</sup>
<b>Strych:</b>	25.01 m <sup>2</sup>