

Podstawowe informacje



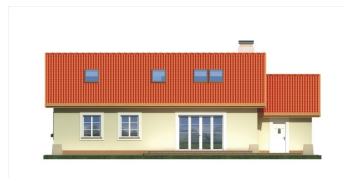
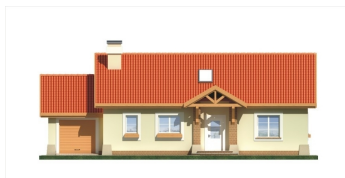
Dane techniczne projektu

Powierzchnia użytkowa	192.40 m²
Powierzchnia zabudowy	167.70 m²
Powierzchnia dachu	244.30 m²
Kąt nachylenia	38°
Wysokość budynku	7.71 m
Wymiary działki	25 x 0 m

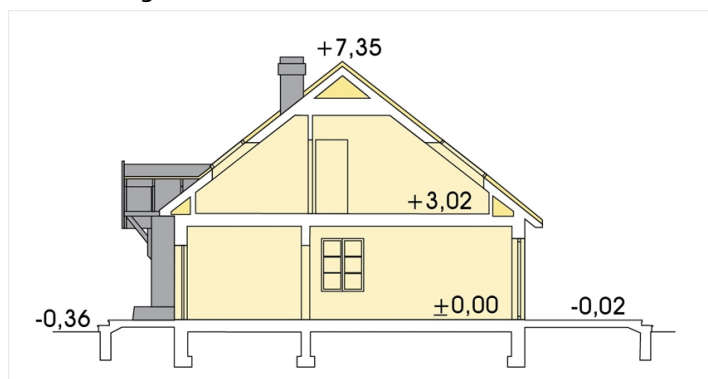
Opis projektu

Dom parterowy, z użytkowym poddaszem, nieduży, przestronny, niepodpiwniczony, przeznaczony dla rodziny 3-6-osobowej. Skromna architektura, tradycyjny kształt i prostota wykonania gwarantują niskie koszty budowy. Wygodna kuchnia dostępna z jasnego, obszernego pokoju dziennego z wyjściem na taras służy wspólnemu spędzaniu czasu mieszkańców. Centralne usytuowanie kominka w salonie pozwala efektywnie wykorzystać jego ciepło w różnych systemach ogrzewania kominkowego. Na poddaszu nie ma słupów konstrukcyjnych ograniczających jego aranżację. Dom można budować dwuetapowo, pozostawiając poddasze do pó...

Elewacje



Przekrój



Sytuacje

