

## Podstawowe informacje



## Dane techniczne projektu

<b>Całkowita powierzchnia</b>	<b>128.70 m<sup>2</sup></b>
<b>Powierzchnia użytkowa</b>	<b>120.72 m<sup>2</sup></b>
<b>Powierzchnia zabudowy</b>	<b>201.10 m<sup>2</sup></b>
<b>Powierzchnia dachu</b>	<b>274 m<sup>2</sup></b>
<b>Kubatura</b>	<b>470.91 m<sup>3</sup></b>
<b>Wymiary budynku</b>	<b>12.20 x 17.60 m</b>
<b>Kąt nachylenia</b>	<b>30°</b>
<b>Wysokość budynku</b>	<b>7.08 m</b>
<b>Wymiary działki</b>	<b>20.20 x 28.10 m</b>



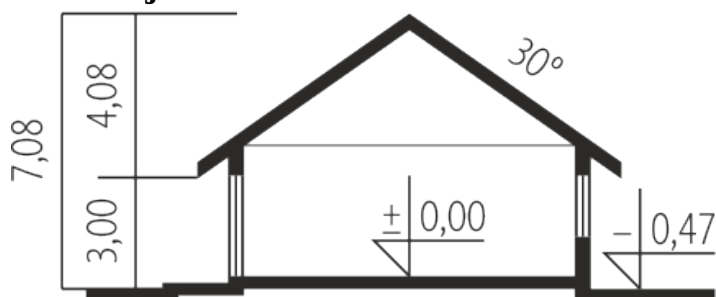
## Opis projektu

Dom parterowy, niepodpiwniczony (istnieje możliwość podpiwniczenia), z garażem jedno- lub dwustanowiskowym. Glen II G1 posiada imponujący układ funkcjonalny. Na parterze zaprojektowano strefę dzienną: wygodny salon z kominkiem, rozświetloną kuchnię ze spiżarnią oraz jadalnię. Znakomitym rozwiązaniem jest komfortowa garderoba z zestawem szaf wnekowych, dostępna z korytarza obejmującego zespół trzech sypialni i łazienkę. Dodatkowo, dom wyposażono w duże, praktyczne pomieszczenie gospodarcze, z wyjściem na ogród. Glen II G1 to doskonała propozycja dla 3-4 osobowej rodziny, kt&oac...

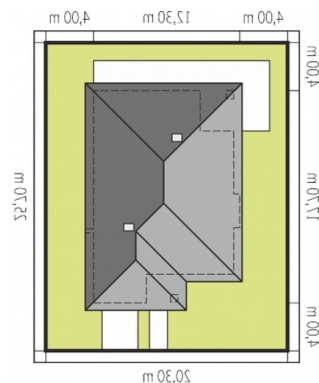
## Elewacje



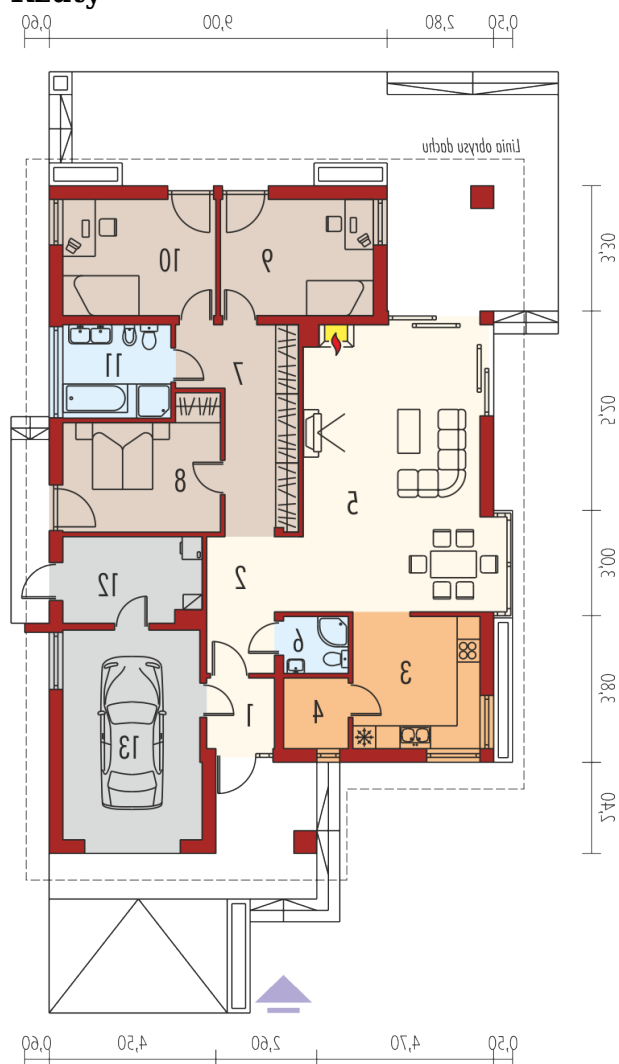
## Przekrój



## Sytuacje



2członek w zakresie: jak czarna projekty  
 2członek w zakresie: jak czarna projekty  
 2członek w zakresie: jak czarna projekty

**Rzuty**

**Parter 128.70 m<sup>2</sup>**

<b>Wiatrołap</b>	3.22 m <sup>2</sup>
<b>Sypialnia</b>	12.13 m <sup>2</sup>
<b>Łazienka</b>	6.86 m <sup>2</sup>
<b>Kotłownia</b>	7.98 m <sup>2</sup>
<b>Garaż</b>	19.63 m <sup>2</sup>
<b>Hol</b>	6.29 m <sup>2</sup>
<b>Kuchnia</b>	11.46 m <sup>2</sup>
<b>Spizarnia</b>	3.08 m <sup>2</sup>
<b>Pokój dzienny + jadalnia</b>	37.91 m <sup>2</sup>
<b>Łazienka</b>	2.47 m <sup>2</sup>
<b>Korytarz z garderobą</b>	12.36 m <sup>2</sup>
<b>Sypialnia</b>	12.81 m <sup>2</sup>
<b>Sypialnia</b>	12.13 m <sup>2</sup>