

Podstawowe informacje



Dane techniczne projektu

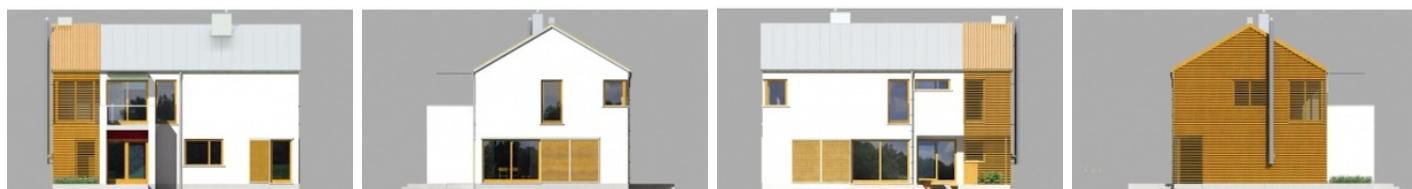
| | |
|-------------------------------|-----------------------------|
| Całkowita powierzchnia | 156.87 m² |
| Powierzchnia użytkowa | 156.87 m² |
| Powierzchnia zabudowy | 106.71 m² |
| Kubatura | 465.12 m³ |
| Wymiary budynku | 12.90 x 10.40 m |
| Kąt nachylenia | 30° |
| Wysokość budynku | 8.62 m |
| Wymiary działki | 20.90 x 21.40 m |



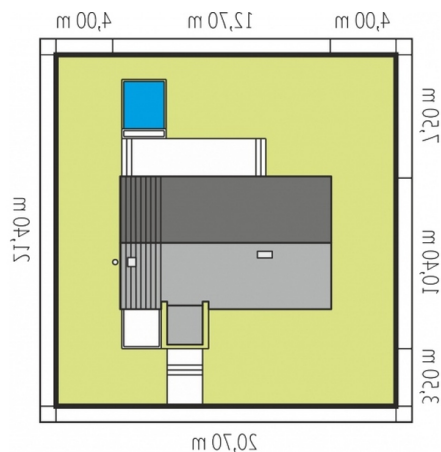
Opis projektu

EX 1 inspirowane i wita ciekawie zaprojektowaną strefą wejściową. Dom przykuwa uwagę nowoczesną formą i charakterystyczną elewacją. Prosty, dwuspadowy dach jest ekonomiczny w realizacji, a przy tym doskonale komponuje się z bryłą budynku. Atrakcyjnym elementem domu jest balkon z ciekawym zadaszeniem. Niezwykle funkcjonalny podział EX 1 to duża zaleta, która ułatwia codzienne życie domowników. Na parterze zaprojektowano otwartą strefę dzienną, którą tworzy komfortowy salon z kominkiem, słoneczna kuchnia ze spiżarnią oraz jadalnia. Dodatkowo zaplanowano łazienkę oraz wygodne pomieszczenie gospodarcze...

Elewacje



Sytuacje



Rzuty**Parter 75.51 m²**

| | |
|---------------------------------|----------------------|
| Wiatrołap | 3.34 m ² |
| Hol | 14.62 m ² |
| Kuchnia | 9.47 m ² |
| Spizarnia | 1.81 m ² |
| Pokój dzienny + jadalnia | 37.36 m ² |
| Łazienka | 2.60 m ² |
| Kotłownia | 6.31 m ² |

Piętro 81.36 m²

| | |
|-----------------------|----------------------|
| Korytarz | 11.43 m ² |
| Sypialnia | 14.87 m ² |
| Garderoba | 6.28 m ² |
| Sypialnia | 13.45 m ² |
| Sypialnia | 12.27 m ² |
| Pokój rodzinny | 12.15 m ² |
| Łazienka | 10.91 m ² |