

## Podstawowe informacje



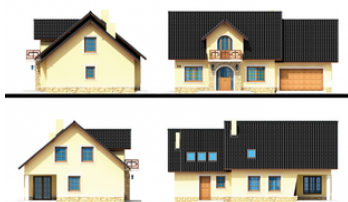
## Dane techniczne projektu

Powierzchnia użytkowa	160.61 m <sup>2</sup>
Powierzchnia zabudowy	149.10 m <sup>2</sup>
Kubatura	654.77 m <sup>3</sup>
Wymiary budynku	15.79 x 10.29 m
Kąt nachylenia	40°
Wysokość budynku	8.15 m
Wymiary działki	23.79 x 19.29 m

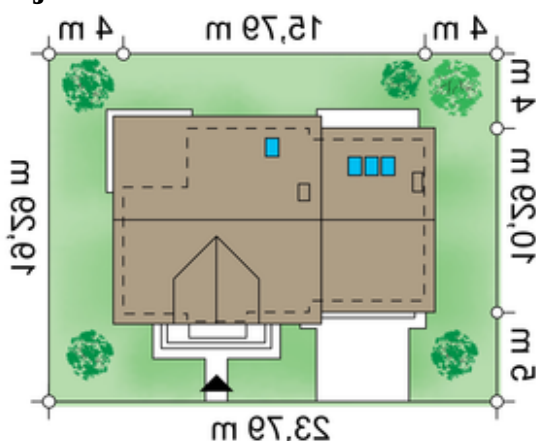
## Opis projektu

Niewielki elegancki dom o tradycyjnym ciepłym wyglądzie. Jest to dom dla rodziny ceniącej prostotę i wygodne funkcjonalne rozwiązania. Dom przeznaczony dla 4-5-osobowej rodziny.

## Elewacje



## Sytuacje



**Rzuty**