

## Podstawowe informacje



## Dane techniczne projektu

<b>Całkowita powierzchnia</b>	<b>179.37 m<sup>2</sup></b>
<b>Powierzchnia użytkowa</b>	<b>138.20 m<sup>2</sup></b>
<b>Powierzchnia zabudowy</b>	<b>216.70 m<sup>2</sup></b>
<b>Powierzchnia dachu</b>	<b>317 m<sup>2</sup></b>
<b>Kubatura</b>	<b>502 m<sup>3</sup></b>
<b>Wymiary budynku</b>	<b>18.80 x 17.60 m</b>
<b>Kąt nachylenia</b>	<b>25°</b>
<b>Wysokość budynku</b>	<b>5.90 m</b>
<b>Wymiary działki</b>	<b>26.80 x 28.60 m</b>



## Opis projektu

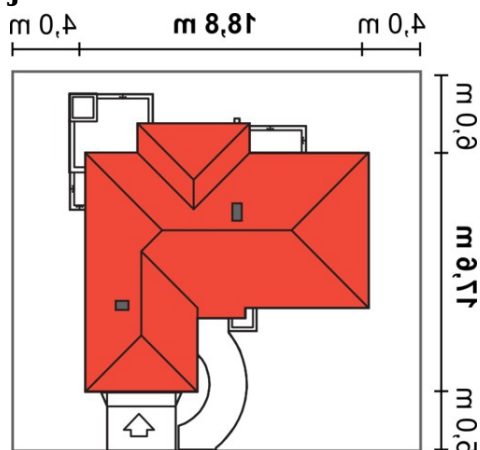
Dom parterowy niepodpiwniczony z garażem w bryle budynku. Po prawej stronie znajduje się strefa dzienna: jasny salon z kominkiem, jadalnia, kuchnia i mała, dostępna z holu, łazienka. Wnętrze domu stopniowo łączy się z ogrodem dzięki zadaszonemu, atrakcyjnemu tarasowi. Przez pomieszczenie gospodarcze (pralnia, C.O.) można z mieszkania dostać się do garażu. Część sypialna to trzy dostępne z przedpokoju, ustawne pokoje (jeden z nich z garderobą) oraz wygodna łazienka.

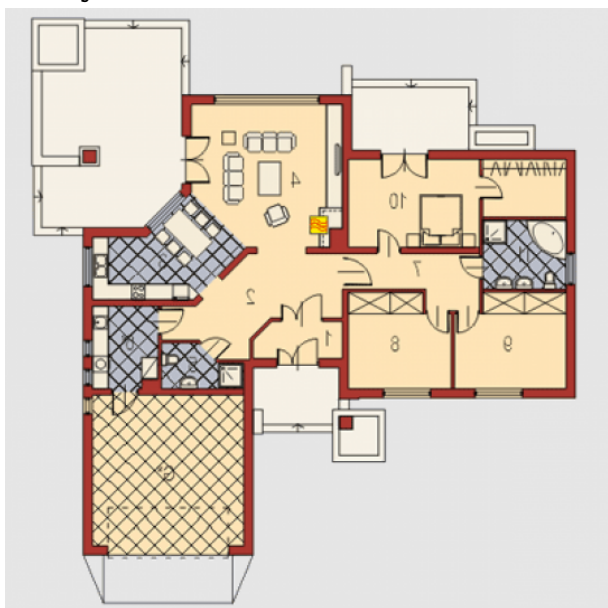
Projekt dostępny w wersjach bez garażu i z pojedynczym garażem oraz w odbiciu lustrzanym.

## Elewacje



## Sytuacje



**Rzuty**

**Parter 179.37 m<sup>2</sup>**

<b>Garaż dwustanowiskowy</b>	33.17 m <sup>2</sup>
<b>Wiatrołap</b>	4.60 m <sup>2</sup>
<b>Pokój</b>	16.80 m <sup>2</sup>
<b>Łazienka</b>	8.40 m <sup>2</sup>
<b>Garderoba</b>	6.60 m <sup>2</sup>
<b>Hall</b>	16.60 m <sup>2</sup>
<b>Kuchnia + jadalnia</b>	14.80 m <sup>2</sup>
<b>Pokój dzienny</b>	29.30 m <sup>2</sup>
<b>Łazienka</b>	4.50 m <sup>2</sup>
<b>Kotłownia</b>	7.90 m <sup>2</sup>
<b>Korytarz</b>	8.50 m <sup>2</sup>
<b>Pokój</b>	13.50 m <sup>2</sup>
<b>Pokój</b>	14.70 m <sup>2</sup>