

## Podstawowe informacje



## Dane techniczne projektu

<b>Całkowita powierzchnia</b>	<b>191.22 m<sup>2</sup></b>
<b>Powierzchnia użytkowa</b>	<b>140 m<sup>2</sup></b>
<b>Powierzchnia zabudowy</b>	<b>163 m<sup>2</sup></b>
<b>Powierzchnia dachu</b>	<b>257 m<sup>2</sup></b>
<b>Wymiary budynku</b>	<b>11.60 x 15.80 m</b>
<b>Kąt nachylenia</b>	<b>32°</b>
<b>Wysokość budynku</b>	<b>8.16 m</b>
<b>Wymiary działki</b>	<b>19.60 x 26.80 m</b>

## Opis projektu

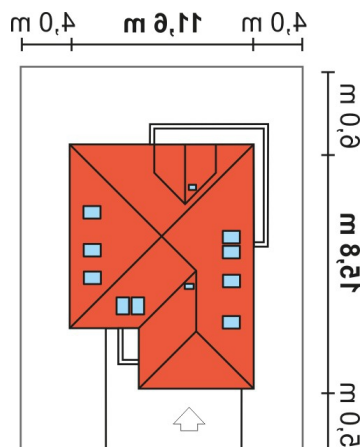
Średniej wielkości przytulny domek parterowy, niepodpiwniczony, z użytkowym poddaszem. Parter to przestronna strefa dzienna, jasny salon z kominkiem w części centralnej, obszerna kuchnia funkcjonalnie połączona z jadalnią z dodatkowym bezpośrednim wyjściem na taras i ogród, łazienka oraz dodatkowy pokój z garderobą. Pomieszczenie co. przy garażu. Garaż dwustanowiskowy. Poddasze to trzy pokoje, łazienka oraz pom. gospodarcze.

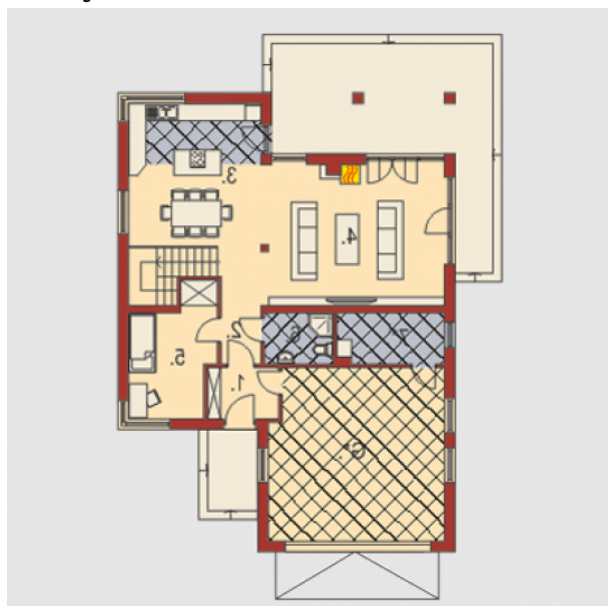
Projekt dostępny w odbiciu lustrzanym.

## Elewacje

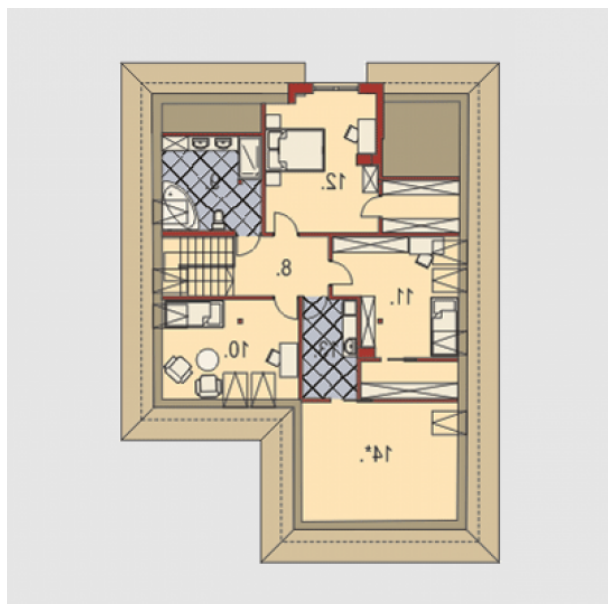


## Sytuacje



**Rzuty**

**Parter 120.95 m<sup>2</sup>**

Garaż	35.25 m <sup>2</sup>
Wiatrołap	4.31 m <sup>2</sup>
Hall	6.15 m <sup>2</sup>
Kuchnia z jadalnią	22.31 m <sup>2</sup>
Pokój dzienny	30.64 m <sup>2</sup>
Pokój	11.71 m <sup>2</sup>
Łazienka	4.17 m <sup>2</sup>
Pom. gospodarcze / CO	6.41 m <sup>2</sup>


**Poddasze 70.27 m<sup>2</sup>**

Pokój	8.18 m <sup>2</sup>
Pokój + garderoba	14.06 m <sup>2</sup>
Pokój + garderoba	19.44 m <sup>2</sup>
Pralnia / pom. gospodarcze	5.15 m <sup>2</sup>
Strych	9.15 m <sup>2</sup>
Hol	6.69 m <sup>2</sup>
Łazienka	7.60 m <sup>2</sup>