

## Podstawowe informacje



## Dane techniczne projektu

<b>Całkowita powierzchnia</b>	<b>201.80 m<sup>2</sup></b>
<b>Powierzchnia użytkowa</b>	<b>144.70 m<sup>2</sup></b>
<b>Powierzchnia zabudowy</b>	<b>156 m<sup>2</sup></b>
<b>Powierzchnia dachu</b>	<b>241.60 m<sup>2</sup></b>
<b>Kubatura</b>	<b>770 m<sup>3</sup></b>
<b>Wymiary budynku</b>	<b>14.50 x 11 m</b>
<b>Kąt nachylenia</b>	<b>40°</b>
<b>Wysokość budynku</b>	<b>8.39 m</b>
<b>Wymiary działki</b>	<b>23.50 x 20 m</b>

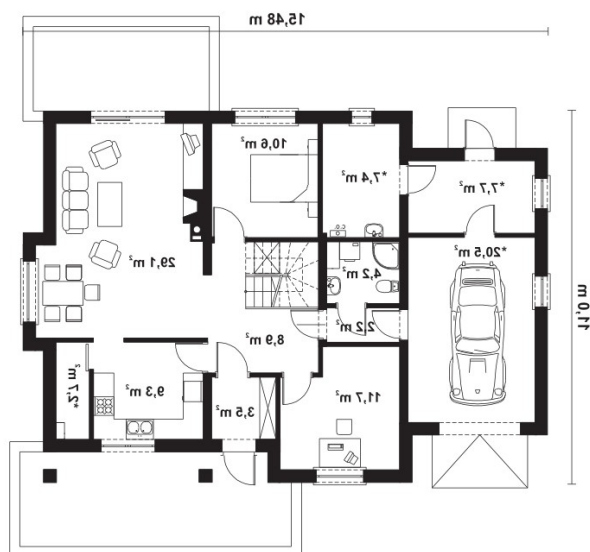


## Opis projektu

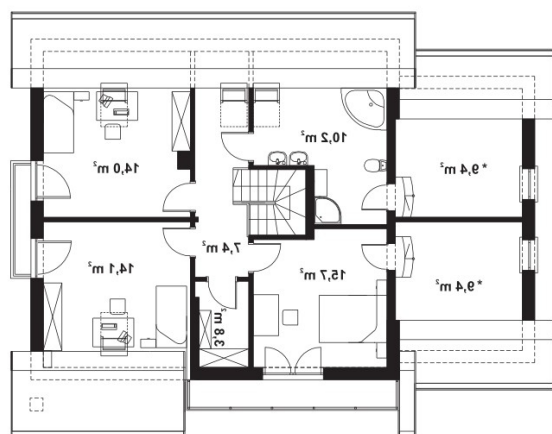
Wygodny dom o prostej konstrukcji przeznaczony dla 4-6 osobowej rodziny. Duży salon z kominkiem, kuchnia ze spiżarnią, pokoje gościnne i łazienka tworzą zgrabną część mieszkalną parteru. Bardzo przydatne będzie duże pomieszczenie gospodarcze za garażem z dostępem do kotłowni. Na poddaszu są trzy wygodne sypialnie z łazienką. Można również zaadoptować pomieszczenia strychowe. Domek można zestawiać w bliźniaka, dostępna jest wersja bez garażu lub z garażem dwustanowiskowym. Dodatkowo każda wersja dostępna jest w lustrzanym odbiciu.

## Elewacje



**Rzuty**

**Parter 117.80 m<sup>2</sup>**

wiatrołap	3.50 m <sup>2</sup>
pokój	11.70 m <sup>2</sup>
garaż	20.50 m <sup>2</sup>
pom. gosp.	7.70 m <sup>2</sup>
hall	8.90 m <sup>2</sup>
kuchnia	9.30 m <sup>2</sup>
spizarnia	2.70 m <sup>2</sup>
pokój dzienny	29.10 m <sup>2</sup>
pokój	10.60 m <sup>2</sup>
pomieszczenie gosp./c.o.	7.40 m <sup>2</sup>
łazienka	4.20 m <sup>2</sup>
przedsionek	2.20 m <sup>2</sup>


**Poddasze 84.00 m<sup>2</sup>**

hall	7.40 m <sup>2</sup>
garderoba	3.80 m <sup>2</sup>
pokój	14.10 m <sup>2</sup>
pokój	14.00 m <sup>2</sup>
łazienka	10.20 m <sup>2</sup>
pokój	15.70 m <sup>2</sup>
strych	9.40 m <sup>2</sup>
strych	9.40 m <sup>2</sup>