

Podstawowe informacje



Dane techniczne projektu

Całkowita powierzchnia	140.20 m²
Powierzchnia użytkowa	117.40 m²
Powierzchnia zabudowy	112.50 m²
Powierzchnia dachu	196.50 m²
Kubatura	595 m³
Wymiary budynku	11.40 x 9.90 m
Kąt nachylenia	38°
Wysokość budynku	7.87 m
Wymiary działki	19.40 x 17.90 m



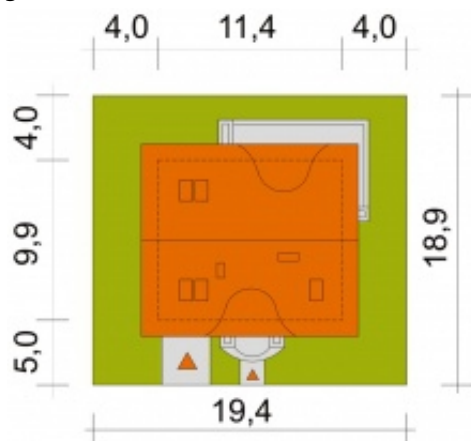
Opis projektu

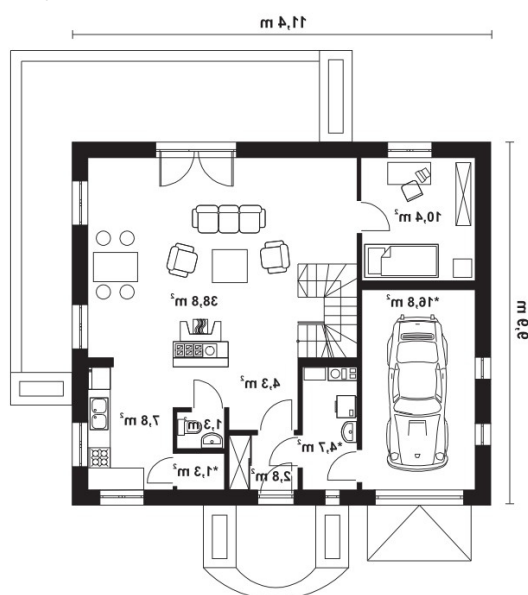
Nieduży, przytulny dom dla 4-5 osobowej rodziny, z poddaszem użytkowym i wbudowanym garażem. Parter to strefa dzienna z przestronnym, jasnym pokojem dziennym z przylegającą do niego kuchnią i z dostępem do gabinetu lub dodatkowej sypialni. Z wiatrołapu można dostać się do kotłowni / pom. gospodarczego i garażu. Poddasze to trzy sypialnie z łazienką. Centralnie umieszczony kominek pozwala na łatwe rozprowadzenie ciepła na obu kondygnacjach. Dostępna wersja w odbiciu lustrzanym.

Elewacje

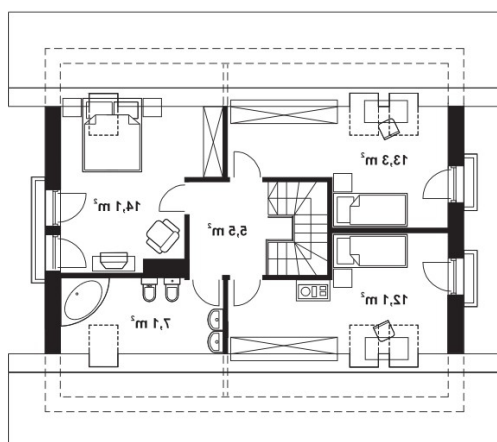


Sytuacje



Rzuty

Parter 88.10 m²

wiatrołap	2.80 m ²
pom. pomocnicze / c.o.	4.70 m ²
hall	4.20 m ²
pokój / gabinet	10.40 m ²
pokój dzienny z jadalnią	38.80 m ²
kuchnia	7.80 m ²
wc	1.30 m ²
spizarnia	1.30 m ²
garaż	16.80 m ²


Poddasze 52.10 m²

hall	5.50 m ²
pokój	13.30 m ²
pokój	12.10 m ²
pokój	14.10 m ²
łazienka	7.10 m ²