

## Podstawowe informacje



## Dane techniczne projektu

<b>Całkowita powierzchnia</b>	<b>145.20 m<sup>2</sup></b>
<b>Powierzchnia użytkowa</b>	<b>121.60 m<sup>2</sup></b>
<b>Powierzchnia zabudowy</b>	<b>103.50 m<sup>2</sup></b>
<b>Powierzchnia dachu</b>	<b>215 m<sup>2</sup></b>
<b>Kubatura</b>	<b>376 m<sup>3</sup></b>
<b>Wymiary budynku</b>	<b>10.70 x 12.80 m</b>
<b>Kąt nachylenia</b>	<b>40°</b>
<b>Wysokość budynku</b>	<b>8.30 m</b>
<b>Wymiary działki</b>	<b>18.70 x 21.80 m</b>



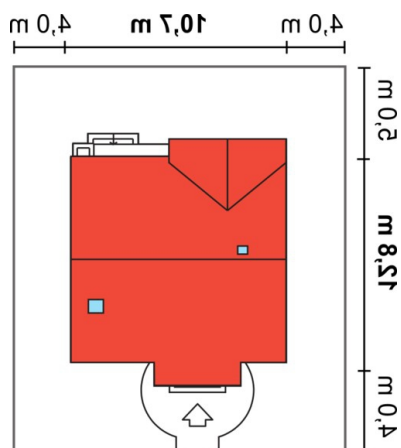
## Opis projektu

Nieduży dom parterowy z użytkowym poddaszem. Parter to głównie strefa dzienna, kuchnia, obszerny pokój dzienny z jadalnią. W wersji z garażem możliwe powiększenie kuchni, a umieszczenie pom. co za garażem. Na poddaszu trzy stawne pokoje z łazienką. Dostępna wersja z garażem i w odbiciu lustrzanym.

## Elewacje



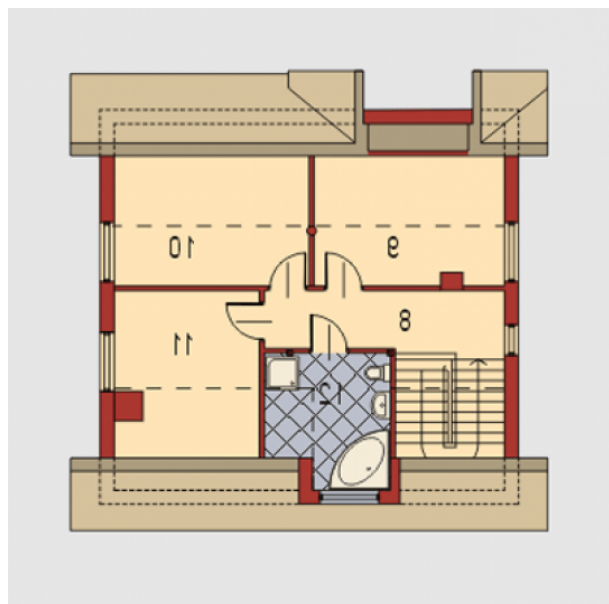
## Sytuacje



**Rzuty**

**Parter 93.80 m<sup>2</sup>**

Ewentualny garaż	21.30 m <sup>2</sup>
Wiatrołap	1.40 m <sup>2</sup>
Hall	17.10 m <sup>2</sup>
Kuchnia	7.70 m <sup>2</sup>
Jadalnia	9.60 m <sup>2</sup>
Pokój dzienny	28.00 m <sup>2</sup>
wc	3.20 m <sup>2</sup>
Pom. gospodarcze / CO	5.50 m <sup>2</sup>


**Poddasze 51.40 m<sup>2</sup>**

Pokój	10.90 m <sup>2</sup>
Pokój	11.30 m <sup>2</sup>
Łazienka	8.90 m <sup>2</sup>
Przedpokój	9.80 m <sup>2</sup>
Pokój	10.50 m <sup>2</sup>