

Podstawowe informacje



Dane techniczne projektu

Całkowita powierzchnia	200.80 m²
Powierzchnia użytkowa	161.90 m²
Powierzchnia zabudowy	157.90 m²
Powierzchnia dachu	265 m²
Kubatura	535 m³
Wymiary budynku	15.40 x 11.80 m
Kąt nachylenia	40°
Wysokość budynku	8.50 m
Wymiary działki	23.40 x 19.80 m



Opis projektu

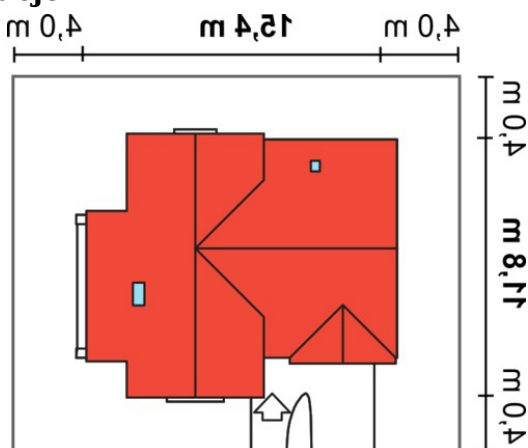
Średniej wielkości dom doskonały dla 4-5 osobowej rodziny. Dzięki prostej i uniwersalnej stylistyce stworzy harmonijne otoczenie domowego zacisza, zarówno na przedmieściach jak i na wsi. Rozkład funkcjonalny wyraźnie rozdziela część dzienną (parter) od sypialnej (poddasze). Wspólna, doskonale doświetlona, przestrzeń salonu, jadalni i kuchni otwiera dom oraz łączy go z ogrodem dzięki wyjściu przez zadaszony taras.

W ramach adaptacji możliwe podpiwniczenie domu. Do kompletu czterech egzemplarzy projektu można otrzymać bezpłatną zgodę na dokonanie zmian wg życzenia klienta...

Elewacje



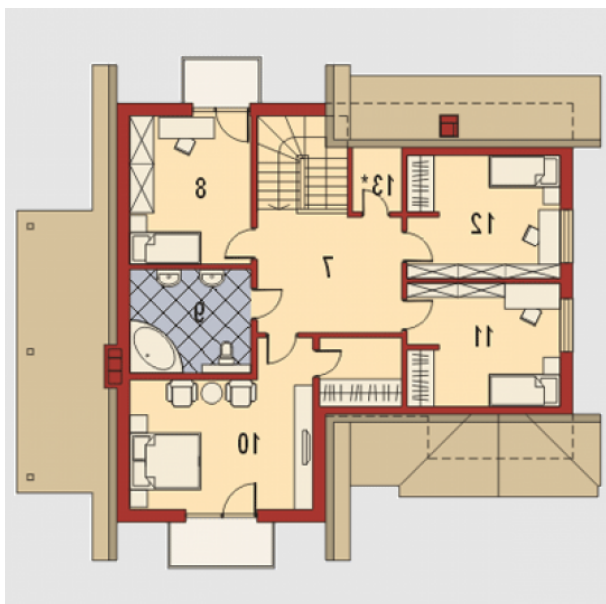
Sytuacje



Rzuty

Parter 105 m²

Garaż	20.10 m ²
Wiatrołap	6.70 m ²
Hall+schody	17.50 m ²
Pokój dzienny z jadalnią	36.80 m ²
Kuchnia	9.70 m ²
Łazienka	4.20 m ²
Pom. gospodarcze / CO	10.00 m ²


Poddasze 95.80 m²

Sypialnia z garderobą	20.70 m ²
Pokój	12.50 m ²
Pokój	12.50 m ²
Schowek / pom. gosp.	1.50 m ²
Przedpokój	13.80 m ²
Pokój	14.30 m ²
Łazienka	10.00 m ²