

Podstawowe informacje



Dane techniczne projektu

Całkowita powierzchnia	159.78 m²
Powierzchnia użytkowa	133.37 m²
Powierzchnia zabudowy	150.54 m²
Powierzchnia dachu	246.30 m²
Kubatura	583.76 m³
Wymiary budynku	15.46 x 11.21 m
Kąt nachylenia	40°
Wysokość budynku	8.08 m
Wymiary działki	22.46 x 19.21 m

Opis projektu

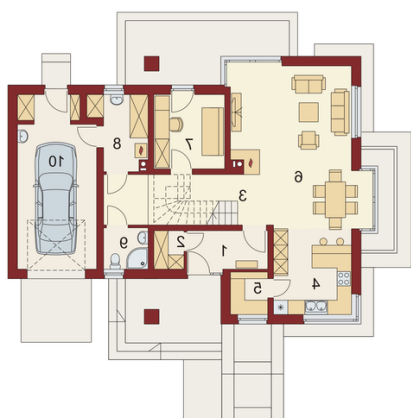
Archimedes to dom parterowy z poddaszem użytkowym, zaprojektowany dla 4-5-osobowej rodziny. Posiada prosty, klarowny rzut, jednocześnie zapewniający pełną funkcjonalność budynku. Wyróżnić można trzy strefy użytkowe: dzienną i gospodarczą na parterze oraz nocną na poddaszu. Wchodząc do domu przez wyposażony w praktyczną garderobę wiatrołap, ukazuje się obszerny salon z kominkiem. Posiada on wyodrębnioną częścią jadalnianą usytuowaną przy słonecznym wykuszu. Otwartą na salon kuchnię można przekształcić w zamkniętą stawiając lekką ściankę działową. Dopełnieniem dla kuchni jest użyteczna...

Elewacje

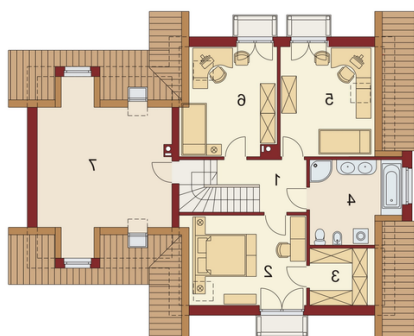


Sytuacje



Rzuty

Parter 77.17 m²

Wiatrołap:	5.32 m ²
Garaż:	23.06 m ²
Garderoba:	1.96 m ²
Hall:	11.37 m ²
Kuchnia:	11.62 m ²
Spizarnia:	2.70 m ²
Salon z jadalnią:	32.01 m ²
Pokój:	9.06 m ²
Pom.gosp.:	6.35 m ²
Łazienka.:	3.13 m ²


Poddasze 82.61 m²

Hall:	5.28 m ²
Pokój:	13.30 m ²
Garderoba:	3.57 m ²
Łazienka	9.99 m ²
Pokój:	12.18 m ²
Pokój:	12.05 m ²
Strych:	26.24 m ²