

Podstawowe informacje



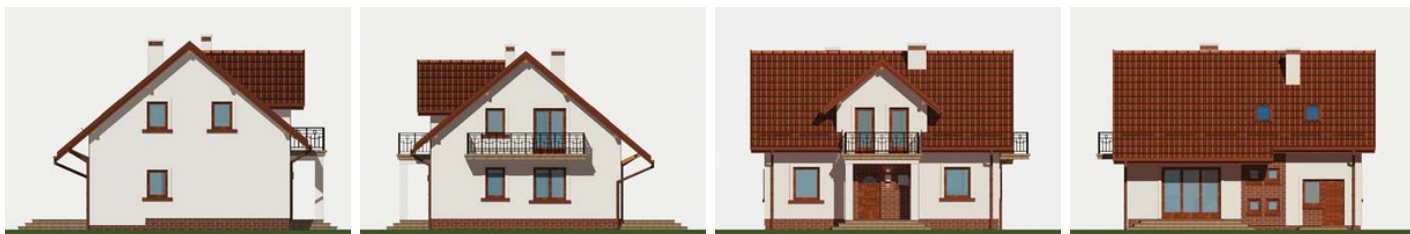
Dane techniczne projektu

Całkowita powierzchnia	71.80 m²
Powierzchnia użytkowa	125.90 m²
Powierzchnia zabudowy	102.20 m²
Powierzchnia dachu	166.30 m²
Kubatura	660 m³
Wymiary budynku	10.68 x 8.68 m
Kąt nachylenia	40°
Wysokość budynku	7.79 m
Wymiary działki	18.68 x 18.11 m

Opis projektu

Przytulny dom z ładnym balkonem akcentującym wejście, dla 4-5 osobowej rodziny. Dzięki otwartej przestrzeni parteru, można ją kreować na wiele sposobów, dzieląc lub łącząc pomieszczenia. Centralnie usytuowany kominek może promieniować ciepłem na kilka pomieszczeń. Poddasze zawiera 3 duże sypialnie z balkonami i obszerną łazienkę. Z sypialni małżeńskiej można wydzielić małą garderobę. Zobacz także projekt: APS 142.

Elewacje



Sytuacje



Rzuty
