

Podstawowe informacje



Dane techniczne projektu

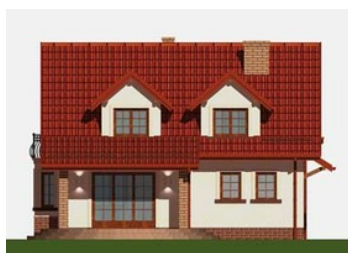
Całkowita powierzchnia	85.40 m²
Powierzchnia użytkowa	150 m²
Powierzchnia zabudowy	104.50 m²
Powierzchnia dachu	207 m²
Kubatura	710 m³
Wymiary budynku	11.38 x 10.78 m
Kąt nachylenia	40°
Wysokość budynku	8.28 m
Wymiary działki	19.38 x 18.78 m



Opis projektu

JUŻ W SPRZEDAŻY Przestronny dom o harmonijnej bryle i funkcjonalnie zaprojektowanym wnętrzu. Okno dużej komfortowej kuchni wychodzi na frontową stronę domu. Kuchnia może być otwarta na znajdującą się w wykuszu jadalnię i salon lub oddzielona drzwiami. Atutem tego domu jest obszerny pokój dzienny łączący się z ogrodem poprzez przeszkloną ścianę i piękny półkolisty taras. Gabinet (lub pokój gościnny) usytuowany jest przy wejściu do domu. Obok schodów na poddasze mieści się zgrabna łazienka i ukryta, obniżona o kilka stopni kotłownia, z wyjściem na zewnątrz. Na poddaszu znajdują się trzy przes...

Elewacje



Sytuacje



Rzuty

