

Podstawowe informacje



Dane techniczne projektu

Całkowita powierzchnia	214.70 m²
Powierzchnia użytkowa	158.40 m²
Powierzchnia zabudowy	179.30 m²
Powierzchnia dachu	261 m²
Kubatura	559 m³
Wymiary budynku	14 x 16.30 m
Kąt nachylenia	35°
Wysokość budynku	8.10 m
Wymiary działki	22 x 24.30 m



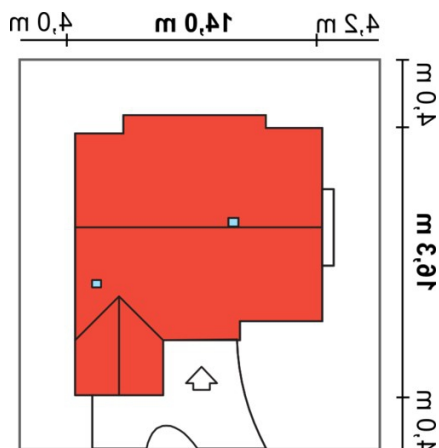
Opis projektu

Średniej wielkości dom parterowy z użytkowym poddaszem dla wieloosobowej rodziny. Parter to przestronny, ustawny pokój dzienny z kominkiem, a także wydzielona jadalnia z wyjściem na zadaszony taras. Projekt częściowo otwartej kuchni przewiduje blat barowy, przy którym można wygodnie usiąść. W pozostałej części parteru sypialnia (z osobną garderobą i łazienką), a także pomieszczenie gospodarcze. Poddasze to funkcjonalne pokoje dla całej rodziny oraz obszerna łazienka. Dodatkowo wydzielono dwa pomieszczenia nazwane "strychem". Przestrzeń stryżków można zaadapto...

Elewacje



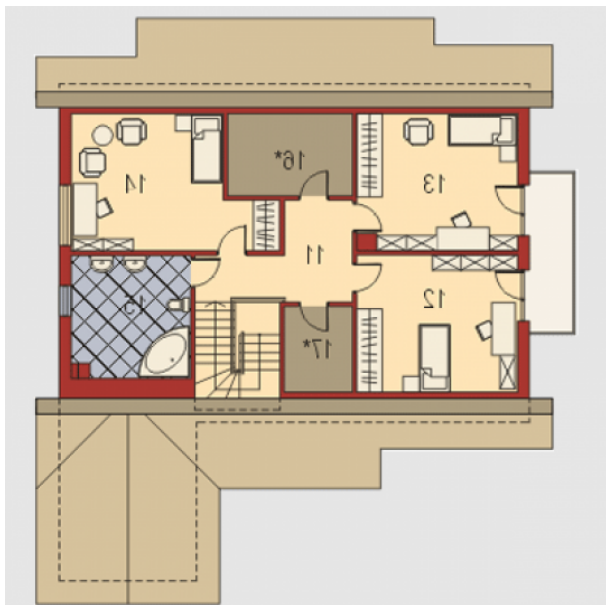
Sytuacje



Rzuty

Parter 118.10 m²

Garaż	20.00 m ²
Wiatrołap	3.90 m ²
Pom. gospodarcze / CO	6.70 m ²
Hall+przedpokój	13.70 m ²
Kuchnia	11.10 m ²
Jadalnia	9.70 m ²
Pokój dzienny	24.10 m ²
Sypialnia	16.40 m ²
Garderoba	4.50 m ²
Łazienka	5.70 m ²
wc	2.30 m ²


Poddasze 96.60 m²

Przedpokój	9.80 m ²
Pokój	14.70 m ²
Pokój	14.40 m ²
Pokój	16.50 m ²
Łazienka	11.00 m ²
Strych / pom. gosp.	5.40 m ²
Schowek / pom. gosp.	3.20 m ²