

Podstawowe informacje



Dane techniczne projektu

Całkowita powierzchnia	159.68 m²
Powierzchnia użytkowa	150.68 m²
Powierzchnia zabudowy	90.20 m²
Kubatura	682 m³
Wymiary budynku	10.50 x 8.50 m
Kąt nachylenia	40°
Wysokość budynku	10.94 m
Wymiary działki	18.50 x 16.50 m



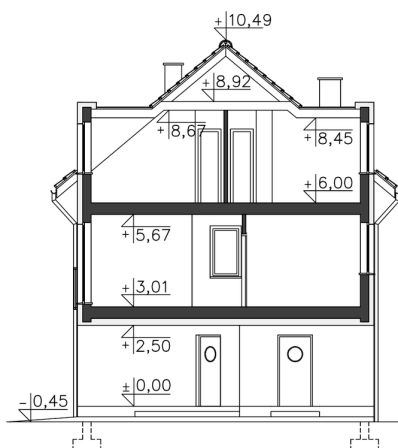
Opis projektu

Niewielki dom parterowy, którego zwarta bryła i prosta konstrukcja korzystnie wpływają zarówno na koszty budowy, jak i koszty eksploatacyjne. Dom zaprojektowany został z przeznaczeniem dla niewielkiej rodziny (rodzice z dzieckiem, para seniorów). Dzięki zlokalizowaniu dobrze doświetlonego salonu od frontu, dom można z powodzeniem wybudować na niezbyt szerokiej działce z południową orientacją. Wygodę mieszkania zapewniają użytkownikom dwie ustawne sypialnie oraz duża łazienka. Salon, graniczący z otwartą kuchnią jest sercem domu.

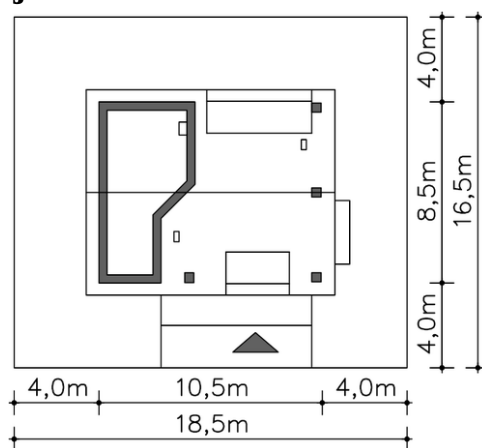
Elewacje



Przekrój



Sytuacje



DOBRY DOM
 ul. Wrzesława Romańczuka 6, 35-302 Rzeszów
 +48 17 852 52 30
 08:00 - 16:00

waldemar.kowalski@grupadobrydom.pl

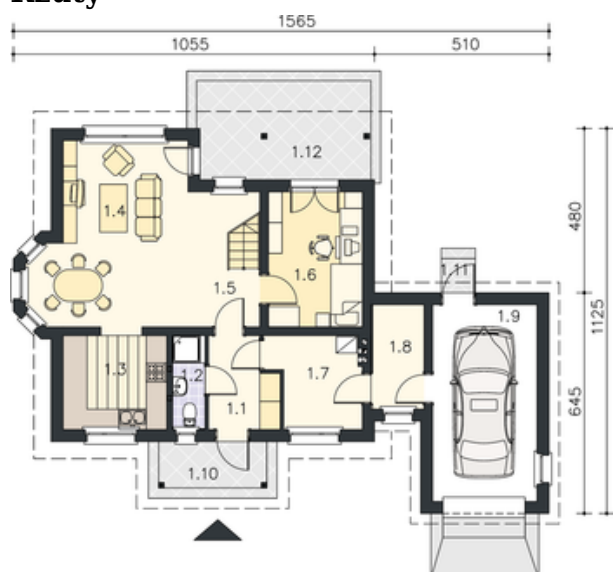
Podane ceny nie stanowią oferty handlowej w rozumieniu art. 66 par. 1 Kodeksu Cywilnego

Rzuty**Parter 17.47 m²**

Podest	7.07 m ²
Komunikacja	9.40 m ²
Pom.gosp., c.o.	1.00 m ²
Schówek	2.26 m ²

Piętro 71.28 m²

Komunikacja	5.85 m ²
Spizarnia	4.22 m ²
Pokój dzienny	24.97 m ²
Kuchnia	11.68 m ²
Łazienka	6.88 m ²
Pokój	12.08 m ²
Schody	5.60 m ²
Taras	3.35 m ²

Rzuty

Poddasze 70.93 m²

Komunikacja	9.85 m ²
Garderoba	2.88 m ²
Pokój	17.09 m ²
Pokój	10.00 m ²
Łazienka	6.12 m ²
Pokój	10.39 m ²
Schody	5.60 m ²