

Podstawowe informacje



Dane techniczne projektu

Całkowita powierzchnia	125.52 m²
Powierzchnia użytkowa	118.12 m²
Powierzchnia zabudowy	75.01 m²
Kubatura	563 m³
Wymiary budynku	5.60 x 13.70 m
Kąt nachylenia	40°
Wysokość budynku	10.39 m
Wymiary działki	5.60 x 21.70 m



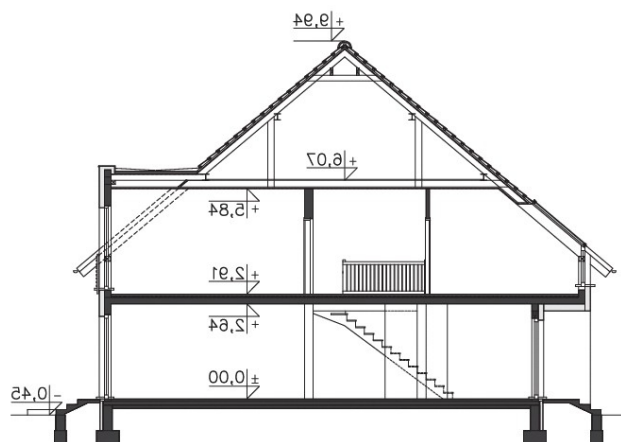
Opis projektu

Dom przeznaczony do zabudowy szeregowej lub bliźniaczej. W jednym segmencie zlokalizowano dwa mieszkania. Na parterze, na powierzchni prawie 60m² zlokalizowano salon z wyjściem na ogród i aneksem kuchennym, łazienkę, gdzie jest kocioł grzewczy oraz sypialnię. Na poddaszu mieszkanie ma niemal 60m² i jest w nim salon z aneksem kuchennym, dwie niewielkie sypialnie oraz łazienka. Bryła tego projektu zwraca uwagę głównie swoją prostotą i nowoczesnym charakterem.

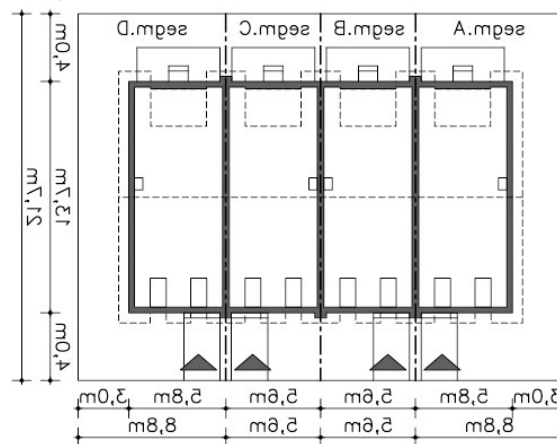
Elewacje

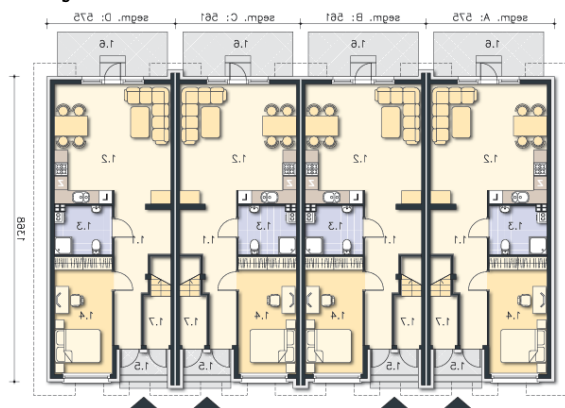


Przekrój

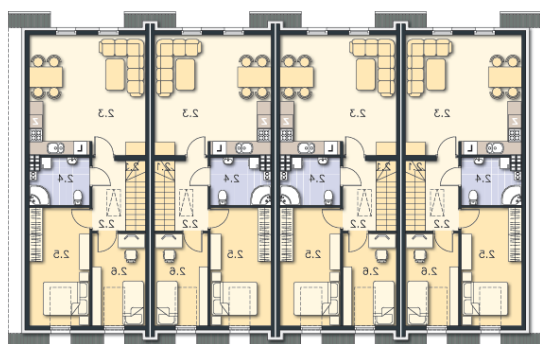


Sytuacje



Rzuty

Parter 59.64 m²

Komunikacja	10.10 m ²
Pokój dzienny, kuchnia	27.84 m ²
Łazienka, c.o.	5.50 m ²
Pokój	13.60 m ²
Podest	2.14 m ²
Taras	9.84 m ²
Komunikacja (m.2)	2.60 m ²


Poddasze 65.88 m²

Schody	3.44 m ²
Komunikacja	4.85 m ²
Pokój dzienny, kuchnia	24.90 m ²
Łazienka, c.o.	5.54 m ²
Pokój	11.33 m ²
Pokój	8.42 m ²