

Podstawowe informacje



Dane techniczne projektu

Całkowita powierzchnia	88.09 m²
Powierzchnia użytkowa	83.22 m²
Powierzchnia zabudowy	128.31 m²
Kubatura	624 m³
Wymiary budynku	14 x 10.40 m
Kąt nachylenia	35°
Wysokość budynku	6.51 m
Wymiary działki	20 x 18.80 m



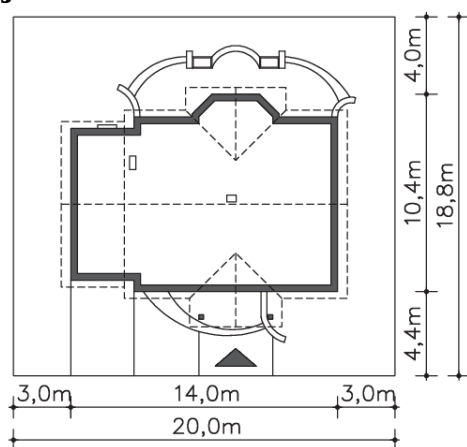
Opis projektu

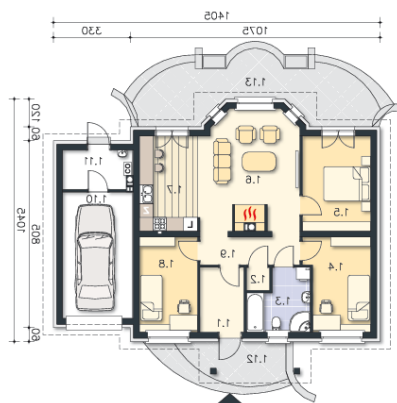
Kolejna wersja lubianego przez Inwestorów projektu Sofia. W Sofii IV dodaliśmy dodatkową sypialnię i przewidzieliśmy pomieszczenie na kotłownię z możliwością jej adaptacji na paliwo stałe (za garażem, z oddzielnym wyjściem na zewnątrz). W domu mieszkańcy mają więc teraz do dyspozycji salon z dekoracyjnym wykuszem, graniczący z otwartą na niego kuchnią, trzy sypialnie i wygodną łazienkę. Jednostanowiskowy garaż doskonale komponuje się z bryłą domu. Niewątpliwą ozdobą Sofii IV są jej charakterystyczne elementy: ładnie zaprojektowany ganek, okiennice oraz łukowate okna w elewacji ogrodo...

Elewacje



Sytuacje



Rzuty

Parter 88.09 m²

Wiatrołap	5.30 m ²
Garaż	16.21 m ²
Kotłownia	4.87 m ²
Podest	7.59 m ²
Taras	22.64 m ²
Pom.gosp.	1.00 m ²
Łazienka	6.46 m ²
Pokój	10.69 m ²
Pokój	12.00 m ²
Salon	21.60 m ²
Kuchnia	10.57 m ²
Pokój	10.16 m ²
Komunikacja	5.44 m ²