

## Podstawowe informacje



## Dane techniczne projektu

<b>Całkowita powierzchnia</b>	<b>190.09 m<sup>2</sup></b>
<b>Powierzchnia użytkowa</b>	<b>169.51 m<sup>2</sup></b>
<b>Powierzchnia zabudowy</b>	<b>154.46 m<sup>2</sup></b>
<b>Powierzchnia dachu</b>	<b>256.10 m<sup>2</sup></b>
<b>Kubatura</b>	<b>598 m<sup>3</sup></b>
<b>Wymiary budynku</b>	<b>14.79 x 11.04 m</b>
<b>Kąt nachylenia</b>	<b>40°</b>
<b>Wysokość budynku</b>	<b>9.04 m</b>
<b>Wymiary działki</b>	<b>22.79 x 20.54 m</b>



## Opis projektu

Artemida to reprezentacyjny dom dla 4-6 osobowej rodziny. Jest to budynek parterowy z użytkowym poddaszem, niepodpiwniczony, z garażem jednostanowiskowym. Na parterze zlokalizowana jest obszerna strefa dzienna składająca się z kuchni (która w zależności od potrzeb może być zamykana lub otwarta) jadalni oraz salonu otwartego na taras i ogród oraz „wyposażonego” w kominek. Dodatkowo na tarasie zaprojektowano zewnętrzny kominek dla miłośników grilla. Uzupełnieniem kuchni jest pojemna spiżarnia. Dodatkowo na parterze zaprojektowano pokój gościnny oraz gab...

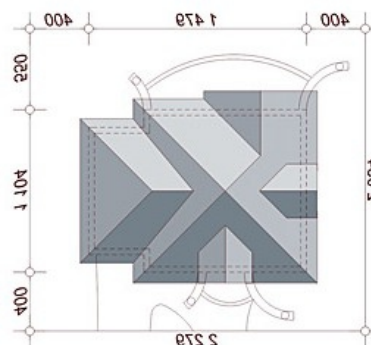
## Elewacje



## Przekrój



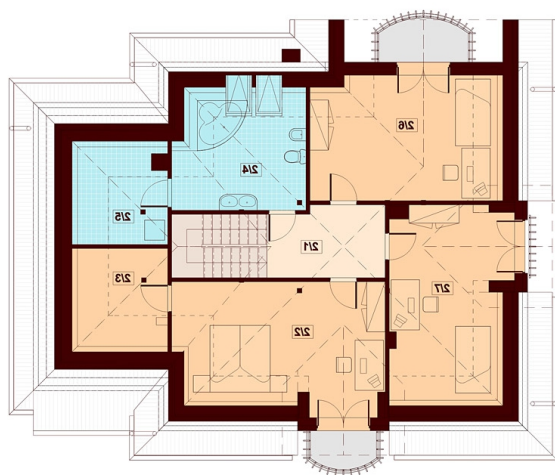
## Sytuacje



**Rzuty**

**Parter 118.05 m<sup>2</sup>**

Wiatrołap	5.61 m <sup>2</sup>
Garaż	20.58 m <sup>2</sup>
Hol	14.62 m <sup>2</sup>
Kuchnia	10.53 m <sup>2</sup>
Spizarnia	1.81 m <sup>2</sup>
Salon+Jadalnia	30.73 m <sup>2</sup>
Pokój	13.17 m <sup>2</sup>
Gabinet	12.50 m <sup>2</sup>
Łazienka	3.00 m <sup>2</sup>
Pom.gospodarcze	5.50 m <sup>2</sup>


**Poddasze 72.04 m<sup>2</sup>**

Komunikacja	7.25 m <sup>2</sup>
Pokój	18.25 m <sup>2</sup>
Garderoba	3.49 m <sup>2</sup>
Łazienka	8.86 m <sup>2</sup>
Pralnia/Suszarnia	3.52 m <sup>2</sup>
Pokój	15.80 m <sup>2</sup>
Pokój	14.87 m <sup>2</sup>