

## Podstawowe informacje



## Dane techniczne projektu

<b>Całkowita powierzchnia</b>	<b>164.10 m<sup>2</sup></b>
<b>Powierzchnia użytkowa</b>	<b>141.20 m<sup>2</sup></b>
<b>Powierzchnia zabudowy</b>	<b>86.80 m<sup>2</sup></b>
<b>Wymiary budynku</b>	<b>13.10 x 9.80 m</b>
<b>Kąt nachylenia</b>	<b>25°</b>
<b>Wysokość budynku</b>	<b>8.50 m</b>
<b>Wymiary działki</b>	<b>20.10 x 17.80 m</b>

## Opis projektu

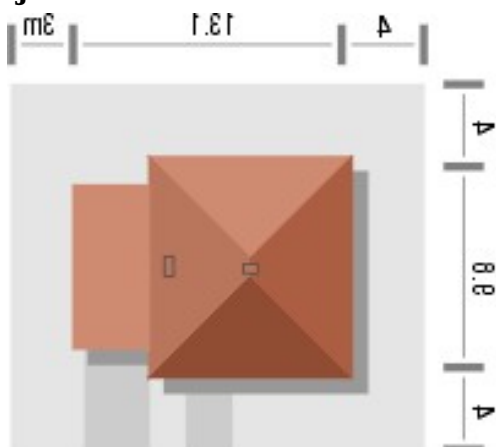
Budynek niepodpiwniczony piętrowy z garażem. Na parterze zaprojektowano pokój dzienny, jadalnię, kuchnię, spiżarnię, dodatkowy pokój, wc oraz garaż z pomieszczeniem gospodarczym. Na piętrze znajdują się 3 pokoje i łazienka z pomieszczeniem gospodarczym. Dostępna wersja projektu bez garażu i w zabudowie bliźniaczej. Dokumentacja również w odbiciu lustrzanym.

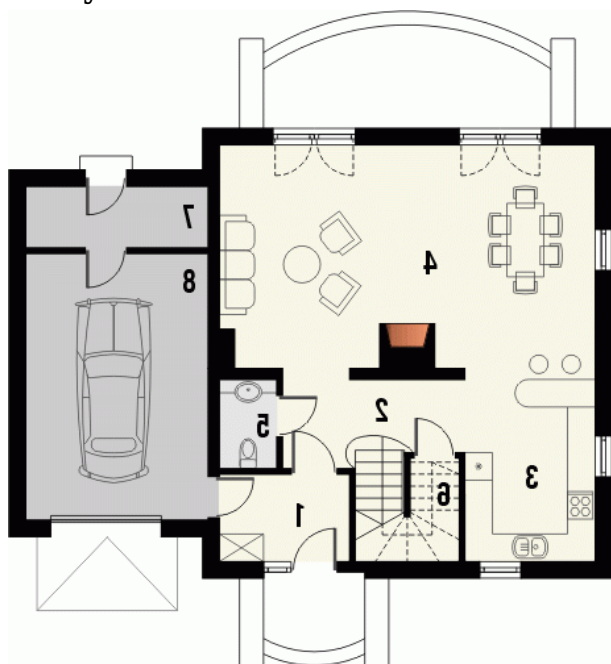
Dom dwukondygnacyjny przykryty dachem kopertowym o bryle charakterystycznej dla stylowych willi miejskich. Widoczne czytelne nawiązania do budynków historycznych; w kompozycji...

## Elewacje

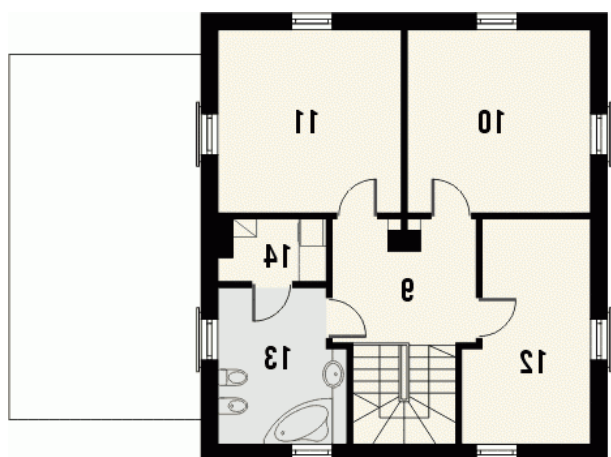


## Sytuacje



**Rzuty**

**Parter 98.90 m<sup>2</sup>**

Wiatrołap	5.30 m <sup>2</sup>
Hall	9.40 m <sup>2</sup>
Kuchnia	11.20 m <sup>2</sup>
Salon+Jadalnia	40.00 m <sup>2</sup>
WC	2.40 m <sup>2</sup>
Spizarnia	2.40 m <sup>2</sup>
Pom.gospodarcze	5.30 m <sup>2</sup>
Garaż	22.90 m <sup>2</sup>


**Piętro 65.20 m<sup>2</sup>**

Pokój	16.10 m <sup>2</sup>
Pokój	16.10 m <sup>2</sup>
Pokój	12.60 m <sup>2</sup>
Łazienka	9.10 m <sup>2</sup>
Pom.gospodarce	3.00 m <sup>2</sup>
Hall	8.30 m <sup>2</sup>