

Podstawowe informacje



Dane techniczne projektu

Całkowita powierzchnia	172.10 m²
Powierzchnia użytkowa	139 m²
Powierzchnia zabudowy	170.10 m²
Wymiary budynku	14 x 15.20 m
Kąt nachylenia	35°
Wysokość budynku	8.08 m
Wymiary działki	21 x 23.20 m



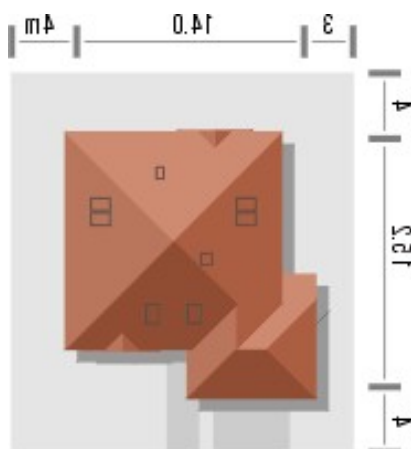
Opis projektu

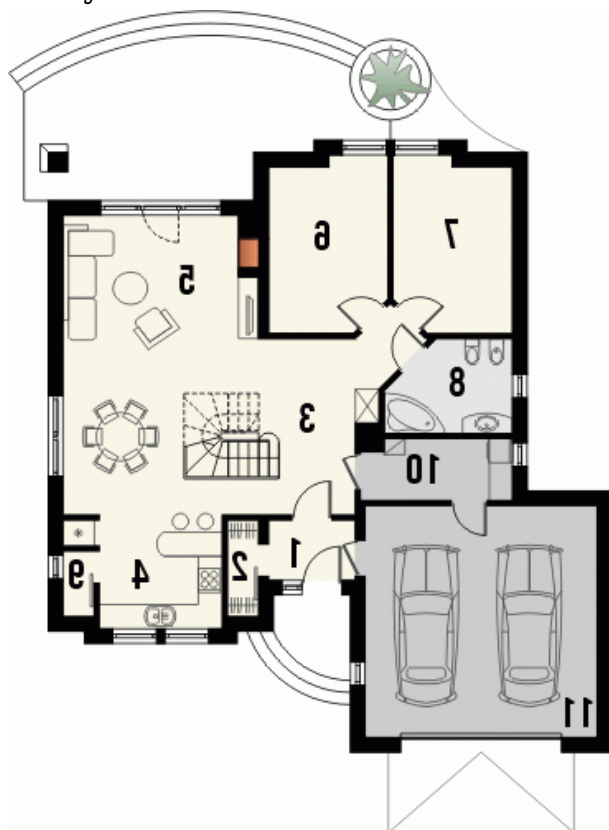
Budynek niepodpiwniczony, z piętrem w formie poddasza pod dachem stromym. Dom posiada wbudowany garaż dwustanowiskowy. Na parterze obok salonu z kominkiem, jadalni i kuchni ze spiżarnią zaprojektowano także dwa pokoje z łazienką, pomieszczenie gospodarcze i garaż. Na piętrze (poddasze możliwe też ewentualnie do późniejszego wykończenia) pod dachem kopertowym zaprojektowano 2 sypialnie i łazienkę. Dokumentacja dostępna również w odbiciu lustrzanym i w wersji z garażem jedno-stanowiskowym. Dom wyróżnia się ciekawą, elegancką architekturą i wykończeniem zew...

Elewacje

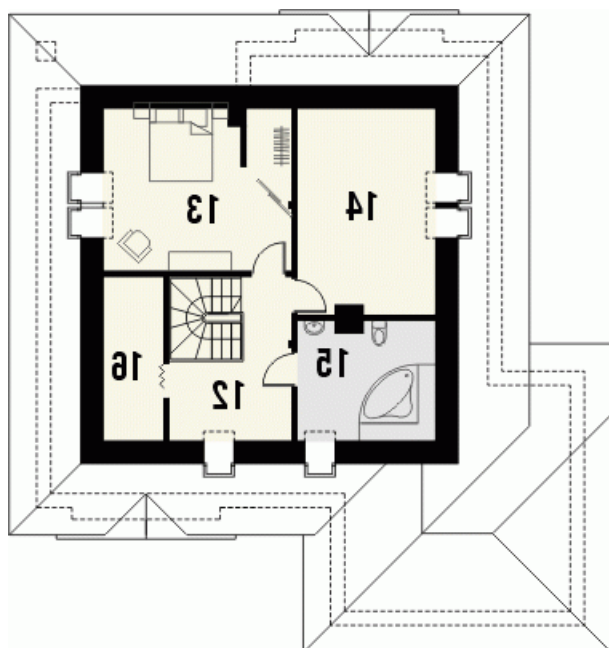


Sytuacje



Rzuty

Parter 132.80 m²

Wiatrołap	3.20 m ²
Pom.gospodarcze	5.60 m ²
Garaż	33.10 m ²
Garderoba	1.90 m ²
Hall	12.80 m ²
Kuchnia	9.20 m ²
Salon+Jadalnia	34.40 m ²
Pokój	12.30 m ²
Pokój	12.30 m ²
Łazienka	6.70 m ²
Spizarka	1.30 m ²


Poddasze 39.30 m²

Hall	8.60 m ²
Pokój z garderobą	12.30 m ²
Pokój	11.20 m ²
Łazienka	5.30 m ²
Schowek	1.90 m ²